

BEDIENINGSORGANEN

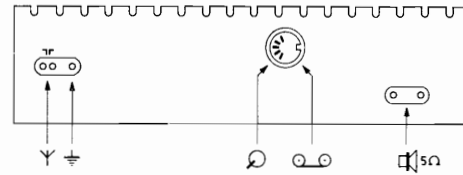
- 1. Geluidssterkte R23
- 2. Klank + PU-schakelaar R25
- 3. Netschakelaar
- 4. MG-schakelaar
- 5. FM-schakelaar
- 6. LG-schakelaar
- 7. Afstemming FM
- 8. Afstemming AM

SPECIFICATIE

Middengolf 185 - 580 m (517 - 1622 kHz)
 Lange golf 1150 - 2000 m (150 - 260 kHz)
 FM 2,88 - 3,43 m (87 - 108 MHz)
 Luidsprekers AD 2406 M, 3 ohm, 3 W
 AD 3506 RM, 4 ohm, 3 W
 Netspanning 90-110-127-190-220-245 V~
 Verbruik, zonder signaal 42 W (220 V)
 Uitgangsvermogen 1,8 W (220 V)
 Afmetingen 22 x 62 x 18 cm

OVERZICHT BUIZEN EN HALFGELEIDERS

- B 1 ECC 85 Oscillator/menggedeelte FM
- B 2 ECH 81 Oscillator/menggedeelte AM, tevens MF-versterker FM
- B 3 EF 85 MF-versterker AM en FM
- B 4 ECL 86 LF- en eindversterker
- B 5 EZ 80 Gelijkrichter (voeding)
- GR 1 AA 119 Detector FM
- GR 2 AA 119 Detector FM
- GR 3 OA 85 Detector AM

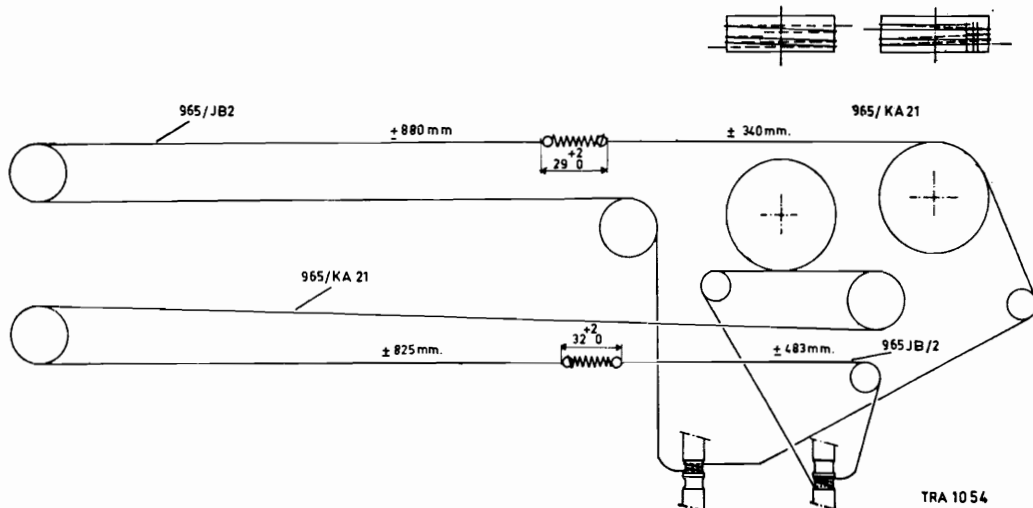


AANSLUITINGEN

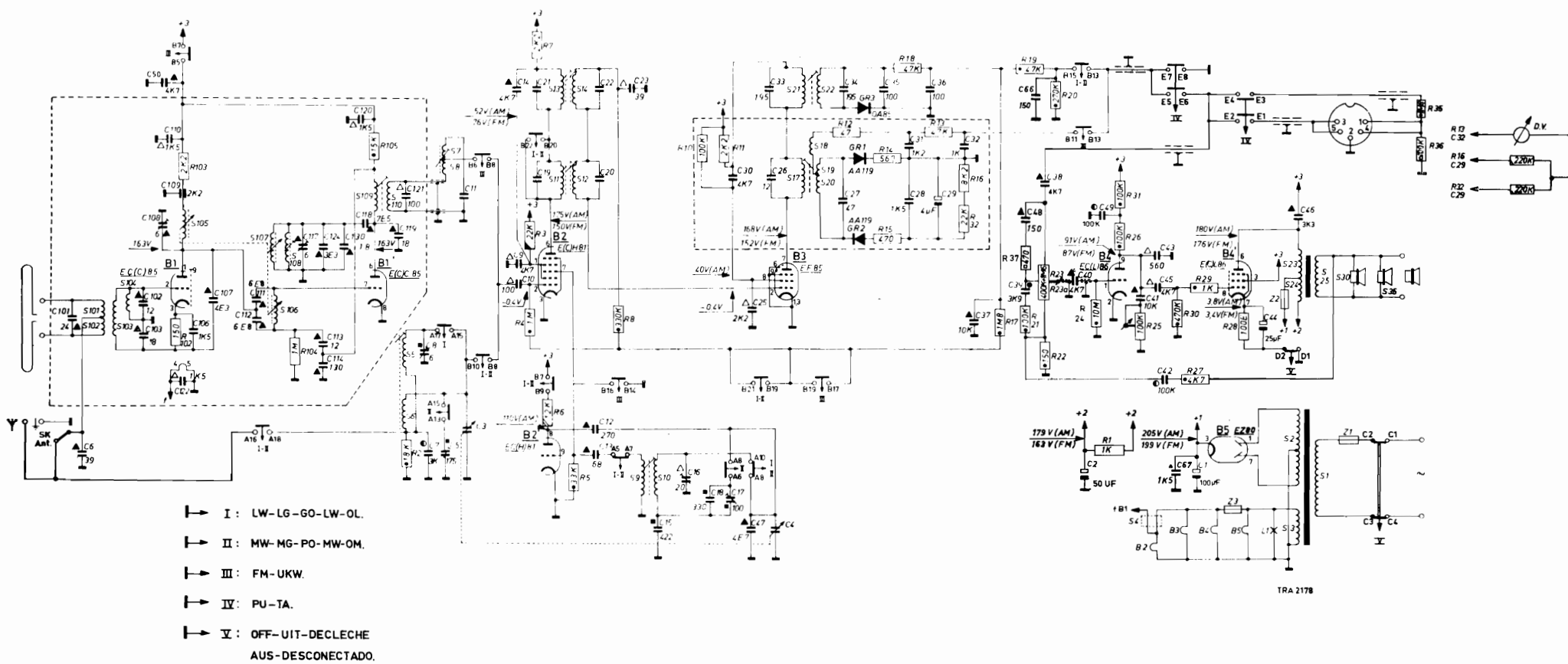
- AM-buitenantenne
- FM-buitenantenne
- Aarde
- Grammofoon/bandrecorder
- Luidspreker (5 ohm)

CODENUMMERS

- Kast 4822 425 70022
- Voet P5 190 22/HA
- Tule, bevestiging chassis A3 642 11
- Schaal 4822 333 70111
- Sierschroef, bevestiging schaal 4822 109 00331
- Druktoets 4822 162 01084
- Netschakelaar 4822 072 00083
- Contactveer op netschakelaar, klein 4822 106 00428
- Contactveer op netschakelaar, groot 4822 106 00429
- Stekerbuis, antenne A3 821 27
- Contraststeker, PU 979/5 x 180
- Veiligheidshouder op chassis 974/2 x 20
- Contactveer, veiligheidshouder A3 810 77
- Tule, bevestiging printplaat 28 725 52
- Trommel op variabele condensator 4822 528 40096
- Lamphouder A3 311 15
- FM-eenheid 4822 108 00511
- Knop 4822 116 00913
- Detectie-eenheid 4822 107 00308
- Nettransformator 4822 108 00512
- Ferroxcube kraal S4 56 390 30/4B
- Ferroceptor MG-LG 922/05
- Luidsprekertransformator 4822 117 00413
- Variabele condensator 49 00267
- Geluidssterkteregelaar R23 916/GL400K + 1M6
- Klankregelaar R25 4822 101 70013
- Veiligheid Z2 974/80
- Veiligheid Z3 974/3150
- Verlichtingslampje LA1 955/D6,3 x 320



S	101	102	103	104	105	106	107	108	109	110	5	6	7	8	9	10	11	12	13	14	15	16	17	18	19	20	21	22	23	24	25	26	27	28	29	30	31	32	33	34	35	36		
R	101	6	12	2	5	10	15	20	25	30	35	40	45	50	55	60	65	70	75	80	85	90	95	100	105	110	115	120	125	130	135	140	145	150	155	160	165	170	175	180	185	190	195	200
C	101	6	12	2	5	10	15	20	25	30	35	40	45	50	55	60	65	70	75	80	85	90	95	100	105	110	115	120	125	130	135	140	145	150	155	160	165	170	175	180	185	190	195	200



S	B										D C A					E																																
C	50	6	7	5	15	16	18	17	2	1	67	47	13	12	9	10	14	23	37	25	24	23	25	42	39	40	41	49	43	48	45	38	44	46														
R	2												5		3		6		4		8		7		17		19		20		27		21		24		22		31		26		37		29		28	

