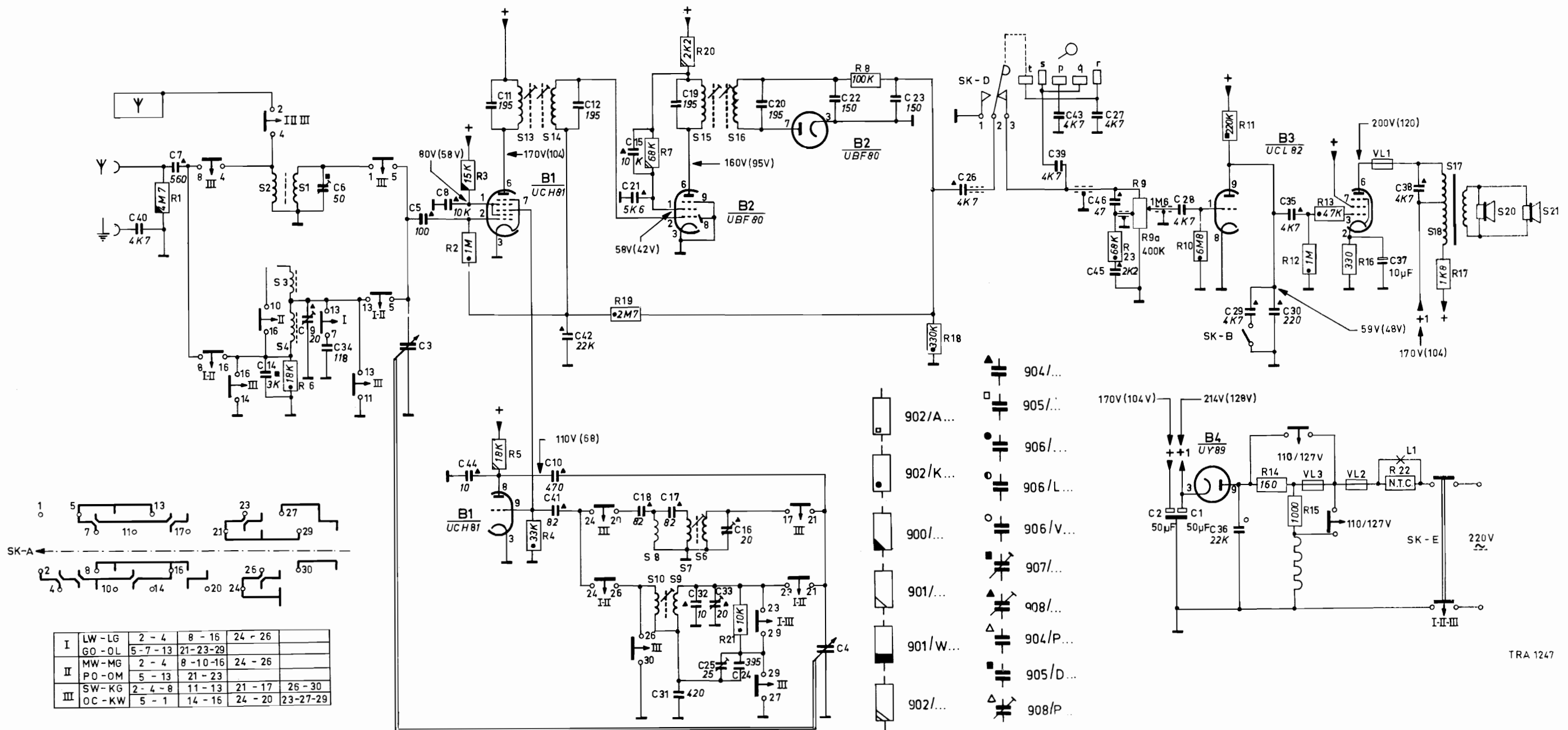




B3X40U/00C/00G/00L/00X

S	2. 1. 3. 4.	13. 14.	10. 9. 8. 7. 6. 15. 16.	18. 17. 19. 20. 21.
C	40. 7.	14. 9. 6. 3. 4.	11. 10. 4. 1. 2. 12. 15. 21. 18. 17. 19. 32. 33. 25. 16. 24. 20.	4. 22. 23. 26. 39. 43. 27. 4. 6. 45. 2. 1. 28. 36. 29. 30. 35. 37. 38.
R	1.	6. 2. 3. 5.	4. 19. 7. 20. 21.	8. 18. 23. 9. 9a. 10. 11. 14. 15. 12. 13. 16. N.T.C. 17.



The voltages specified have been measured at a mains voltage of 220 V.  
The voltages between brackets have been measured at a mains voltage of 110 V.

De aangegeven spanningen zijn gemeten bij een netspanning van 220 V.  
De spanningen tussen haakjes zijn gemeten bij een netspanning van 110 V.

Les tensions indiquées sont mesurées à une tension secteur de 220 V.  
Les tensions indiquées entre parenthèses sont mesurées à une tension secteur de 110 V.

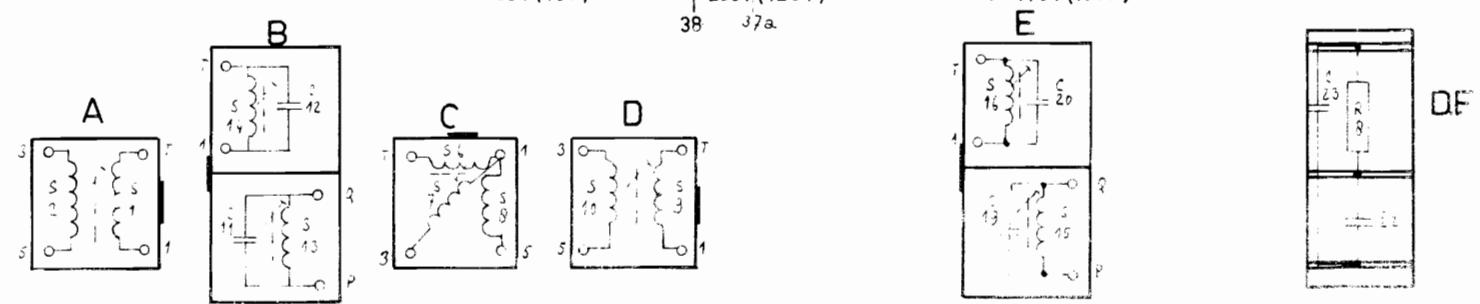
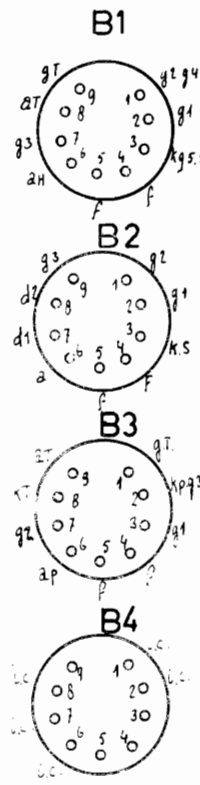
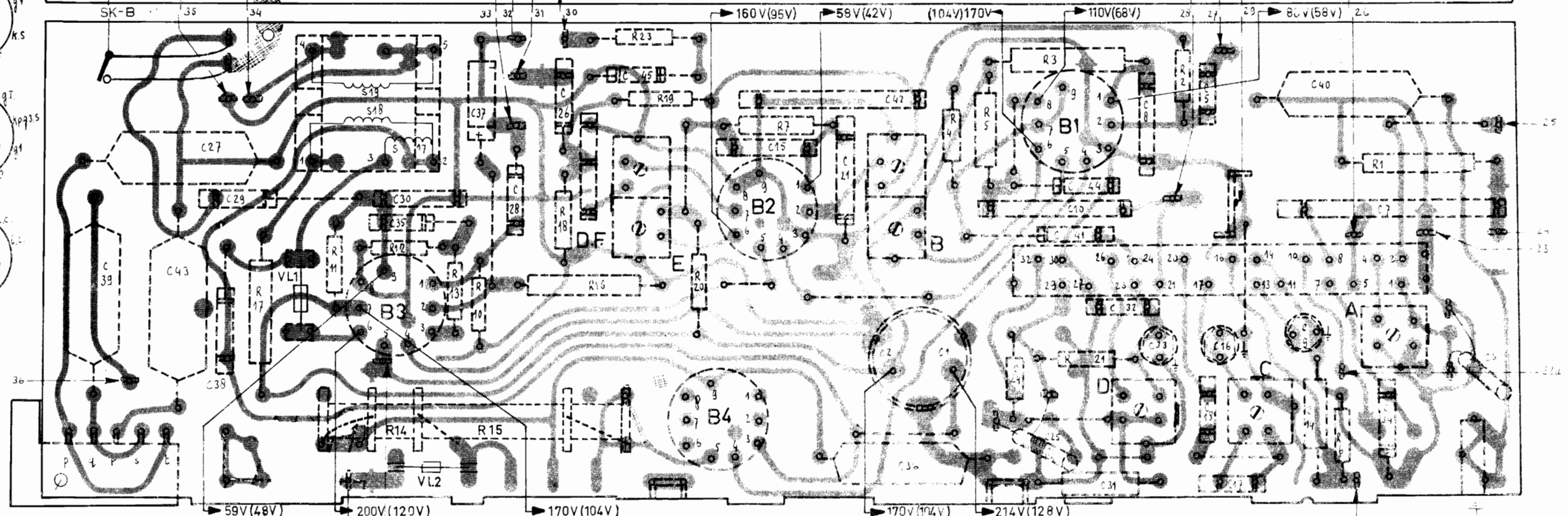
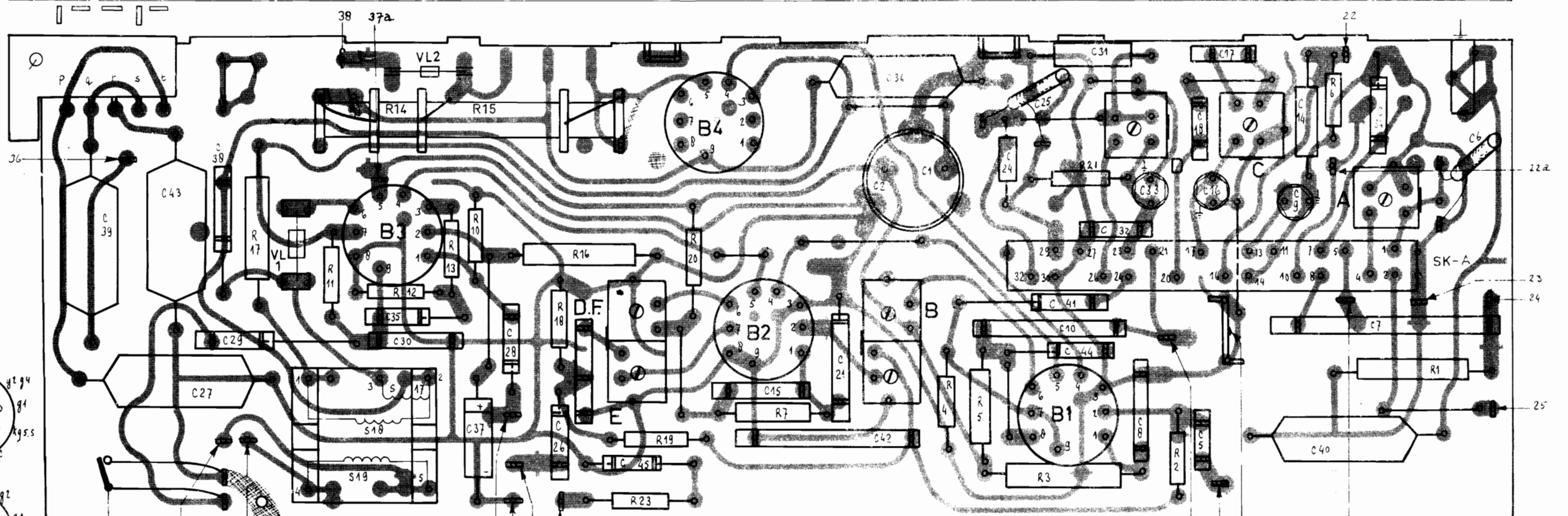
Die angegebenen Spannungen wurden bei 220 V Netzspannungen gemessen.  
Die in Klammern erwähnten Spannungen wurden bei 110 V Netzspannung gemessen.

Las tensiones mencionadas fueron medidas a tensión de red de 220 V.  
Las tensiones entre paréntesis fueron medidas a una tensión de red de 110 V.



B3X40U/00C/00G/00L/00X

S					19	18	17		D. F.	E.		B				D.		C.		A																	
C	39.	43.	27	38.	29.	35	30.	37.	28.	26.	45.	15.	21.	42.	36	1.	24.	25.	31.	41.	32.	10.	8.	44.	33.	5.	16.	18	17	9.	14.	40.	7.	34.		6.	
R					17.	11.	14.	12.	13.	10.		15.	16.	18.	19.	23.	20.		7.						4.	5.		3.	21.				2.		6.		1.



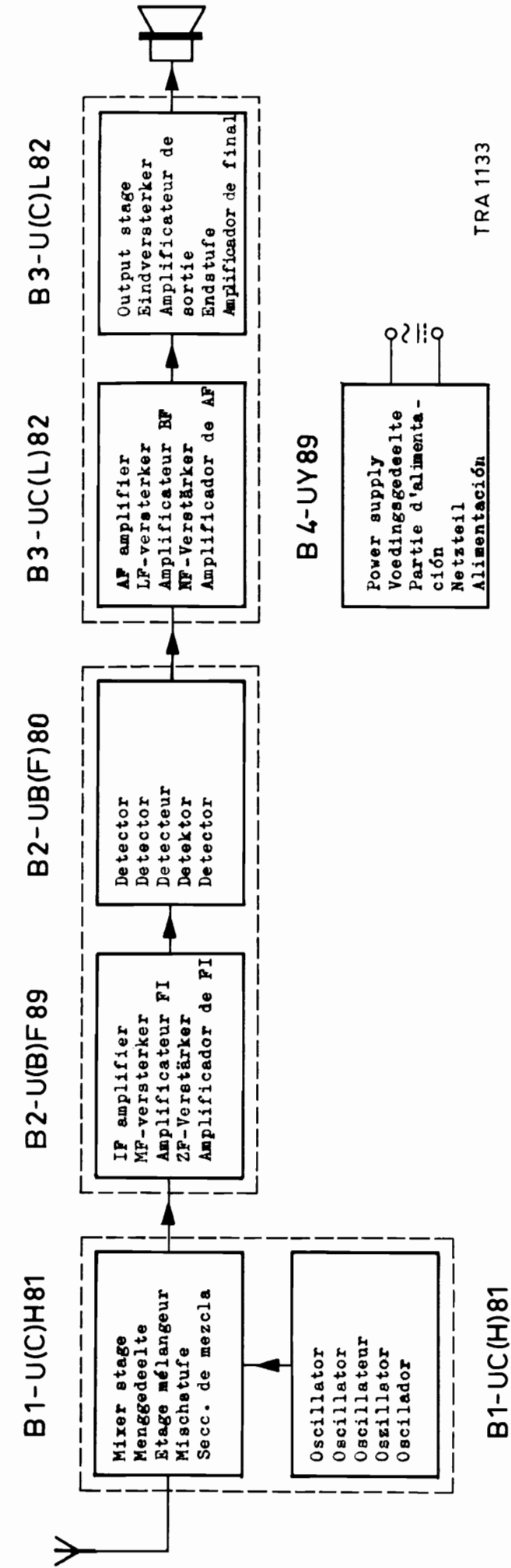
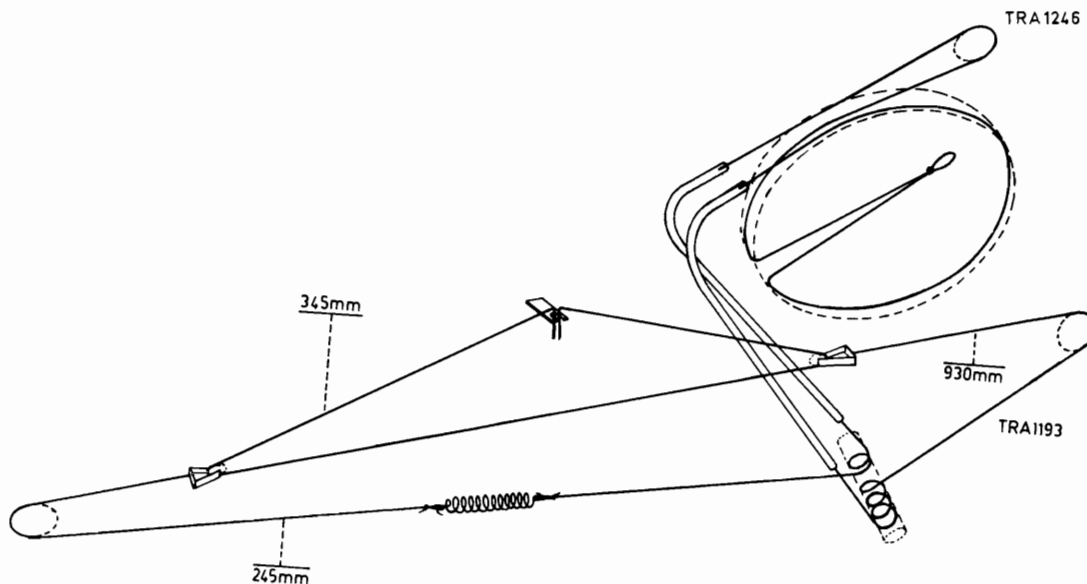
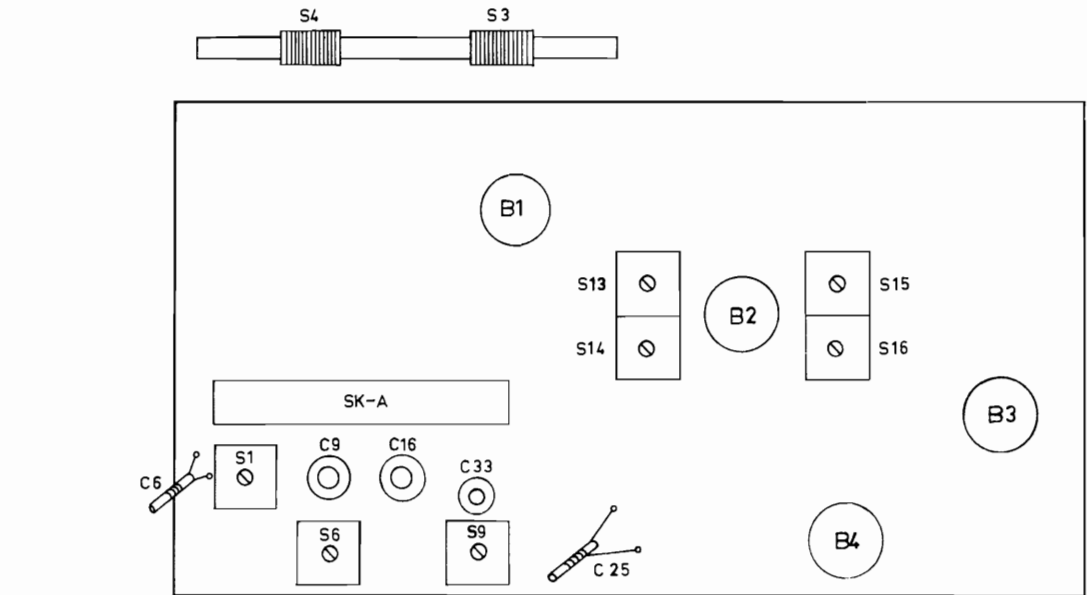



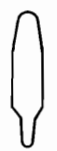
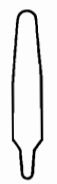

Serv-o-mecum	Wave range Golfg gebied Gammes d'ondes Wellenbereich Márgenes de ondas	Trimming point Trimpunt Point de réglage Trimmpunkt Punto de ajuste	Signal Signaal Signal Signal Señal	Trim Afrege len Régler Abgleichen Ajústense	Indication Aanwijzing Indication Anzeige Indicación
E-a-1					
IF-MF-FI-ZF-FI	MW-MG-PO-MW-OM	1620 kc/s	452 kc/s via 33 kpF - g1B1	S16,15,13,14	Max. output Max. uitgangsvermogen Max. de sortie Max. Ausgangsspannung Máx. de salida
RF-HF-HF-HF-RF	2) MW-MG-PO-MW-OM	550 kc/s	550 kc/s	S9,S3	
	LW-LG-GO-LW-OL	1500 kc/s	1500 kc/s	C33,C9	
	SW-KG-OC-KW-OC	550 kc/s	6,1 Mc/s	C25 3), S4	
	SW-KG-OC-KW-OC	1500 kc/s	17,2 Mc/s	C16,C6	

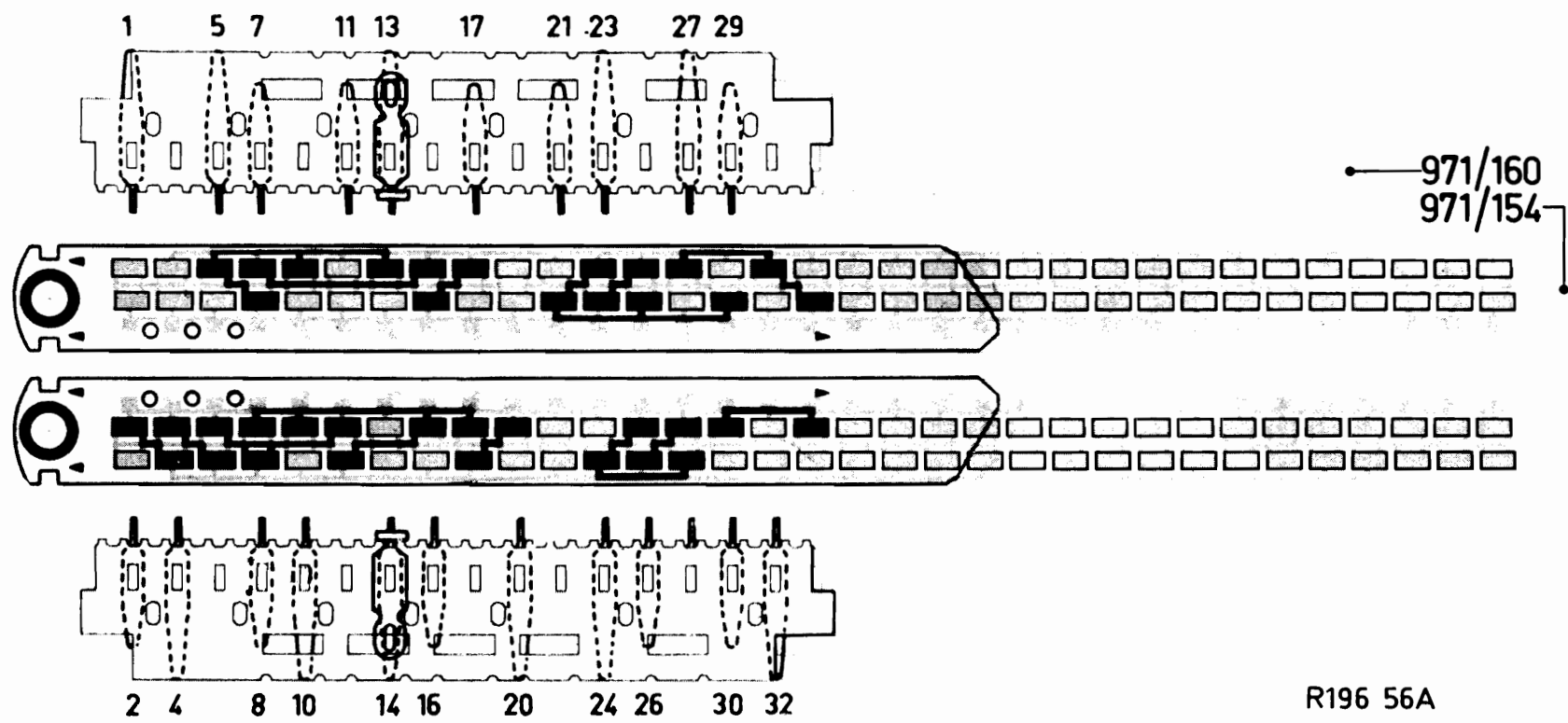
RF-repeat; HF-herhalen; HF-répéter; HF-Wiederholen; RF-Repítanse

- 1) Unless stated otherwise the signals are applied to the aerial socket via a dummy aerial.  
 Tenzij anders aangegeven worden de signalen via een normale kunstantenne aan de antennebus toegevoerd.  
 Sauf indication contraire les signaux sont appliqués à la douille d'antenne par l'intermédiaire d'une antenne fictive.  
 Wenn nicht anders angegeben, werden die Signale der Antennenbuchse über eine Kunstantenne zugeführt.  
 Salvo indicación contraria las señales son aplicados a la hembrilla de antena a través de una antena artificial.

- 2) Short circuit S4.  
 S4 korstsluiten.  
 Courtcircuituer S4.  
 S4 Kurzschliessen.  
 Cortocircuitese S4.
- 3) Remove shortcircuit.  
 Kortsluiting wegnemen.  
 Interrupter de court-circuit.  
 Kurzschliessung entfernen.  
 Desconectar el cortocircuito.



-  971/158
-  971/155
-  971/157
-  971/156
-  971/162



R196 56A

B3X40U/00C/00G/00L/00X

Cabinet - OOC - OOG - OOL - OOX	4822 103 00209 4822 103 00211 4822 103 00212 4822 103 00325	Kast - OOC - OOG - OOL - OOX	Ebénistérie - OOC - OOG - OOL - OOX	Gehäuse - OOC - OOG - OOL - OOX	4822 103 00209 4822 103 00211 4822 103 00212 4822 103 00325	Mueble - OOC - OOG - OOL - OOX
Plate behind dial Pulley Leaf spring for wave range switch Grommet fixing C3,4 Wave range switch	A9 885 07 965/2,05x14 4822 108 00642 28 725 52/1 A3 297 02	Schaalachtergrond Snaarwieltje Bladveer voor golflechte- schakelaar Tule, bevestiging C3,4 Golflehteschakelaar	Plaque derrière cadran Roue dans transmission Ressort pour comm. des gammes Manchon fixation C3,4 Comm. des gammes	Platte hinter Skala Rad in Antrieb Feder für Wellenbereich- schalter Tülle befestigung C3,4 Wellenbereichschalter	A9 885 07 965/2,05x14 4822 108 00642 28 725 52/1 A3 297 02	Placa detrás escala Rueda en transmisión Resorte por conmutador de márgenes de ondas Manguito fijación C3,4 Conmutador de márgenes de ondas
Drum on C3,4 Slider for wave switch	A3 417 52 4822 104 00834	Trommel op C3,4 Schuif voor golfschakelaar	Tambour à C3,4 Tiroir pour comm. des gammes	Trommel auf C3,4 Schieber für Wellenbereich- schalter	A3 417 52 4822 104 00834	Tambor, C3,4 Placa deslizante para conn. de márgenes Resorte contacte por fusible
Contact spring for fuses	A3 810 77	Contactveer voor smelt- veiligheid	Ressort de contact pour fusible	Kontaktfeder für Sicherung	A3 810 77	
Socket (earth) Socket (PU)	A3 821 27 A3 788 92	Contactbus (aarde) Contactbus (PU)	Fiche femelle (masse) Fiche femelle (PU)	Kontrastecker (Erde) Kontrastecker (TA)	A3 821 27 A3 788 92	Clavija hembra (tierra) Clavija hembra (PU)
Socket (aerial) Voltage adaptor Lampholder Knobs (OOC/G/L) Screw, fixing dial	JR 303 02 A3 230 19 A3 311 15 4822 116 00715 A3 136 92	Contactbus (antenne) Spanningsomschakelaar Lamphouder Knoppen (OOC/G/L) Schroef, bev. schaal	Fiche femelle (antenne) Carrousel de tension Support de lampe Boutons (OOC/G/L) Vis, fixation cadran	Kontrastecker (Antenne) Spannungsumschalter Lampenfassung Knöpfen (OOC/G/L) Schraube, Bef. Skala	JR 303 02 A3 230 19 A3 311 15 4822 116 00715 A3 136 92	Clavija hembra (antena) Cambiador de tensiones Portalámpara Botones (OOC/G/L) Tornillo, fij. cuadrante
Rear panel Dial Knob (OOX)	4822 103 00213 4822 110 00314 4822 116 00778	Achterwand Schaal Knop (OOX)	Panneau arrière Cadran Bouton (OOX)	Rückwand Skala Knopf (OOX)	4822 103 00213 4822 110 00314 4822 116 00778	Panel posterior Cuadrante Boton (OOX)

S1 } S2 }	A3 910 35	Aerial coil SW Antennespoel KG Bobine d'antenne OC Antennenspule KW Bobina de antena OC	S9 } S10 }	A3 910 30	Oscillator coil MW/LW Oscillatorspoel MG/LG Bobine oscillatrice PO/GO Oszillatorspule MW/LW Bobina de oscilador OM/LO	S17 } S18 } S19 }	4822 117 00233	Output transformer Uitgangstransformator Transformateur de sortie Ausgangstransformator Transformador de altavoz
S3 } S4 }	A3 987 03	Ferroceptor MW/LW Ferroceptor MG/LG Ferrocepteur PO/GO Ferroceptor MW/LW Ferroceptor OM/LO	S13 } S14 } C11 } C12 }	A3 910 39	IF band-pass filter MF-bandfilter Filtre passe-bande FI ZF-Bandfilter Filtro de pasabanda FI	S20 S21	940/AD1400W 940/AD1400W	Loudspeakers Luidsprekers Haut-parleurs Lautsprecher Altavoz
S6 } S7 } S8 }	A3 910 36	Oscillator coil SW Oscillatorspoel KG Bobine oscillatrice OC Oszillatorspule KW Bobina de oscilador OC	S15 } S16 } C19 } C20 }	A3 910 39	IF band-pass filter MF-bandfilter Filtre passe-bande FI ZF-Bandfilter Filtro de pasabanda FI	C22 } C23 } R8 }	4822 071 00817	Diode filter Diodefilter Filtre de diode Diodefilter Filtro de diode

C1 } C2 }	AC 8308/50+50	C31 4822 069 00862	C40 48 233 20/4K7	R14 } R15 }	4822 142 00273	R8 } C22 } C23 }	4822 071 00817
C3 } C4 }	49 001 93	C34 904/120E	C43 48 233 20/4K7	R16	E 001 AG/A330E	L1	955/D6,3x250
C24	C 285 AB/D390E	C37 909/Z10	R9 } R9a }	916/DL400K+1M6	R17 927/G1KB	VL1	974/63
C27	48 233 20/4K7	C39 48 233 20/4K7			R22 928/4K5	VL2	974/315