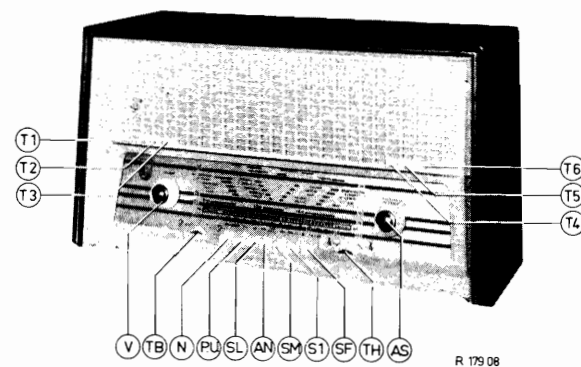


PHILIPS Service

RADIO

B6X92A-00



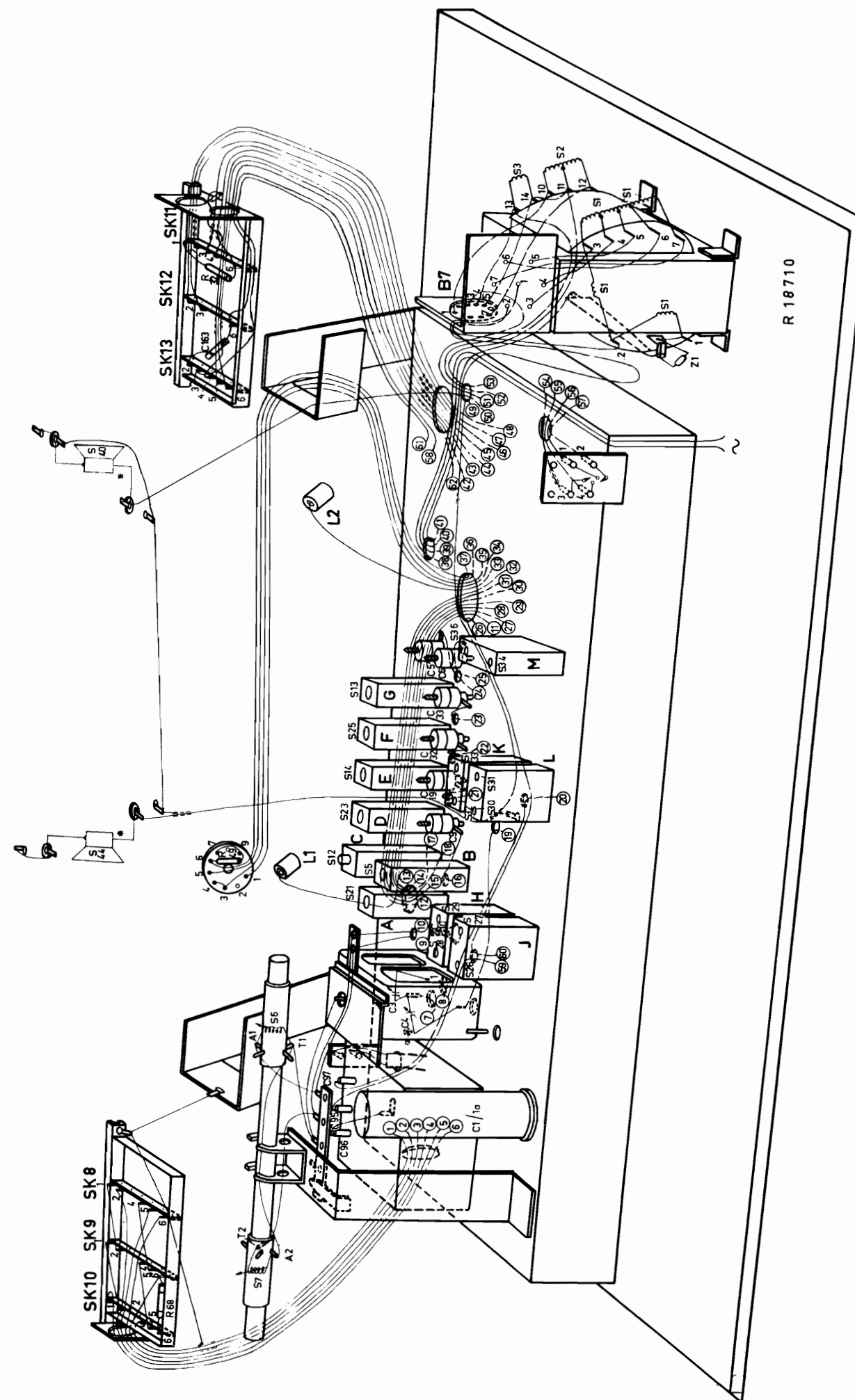
Controls.	Bediening.	Bedienung.	Commande.	Organos de mando.
Volume control	V	Volume regelaar	Lautstärkereglér	Contrôle de volume
Mains switch	N	Netschakelaar	Netzschalter	Interr. de réseau
P.U. switch	P.U.	P.U. schakelaar	P.U. Schalter	Commutateur de P.U.
Aerial switch	AN	Antenne schakelaar	Antenneschalter	Comm. d'antenne
L.W. switch	SL	L.G. schakelaar	L.W. Schalter	Commutateur G.O.
M.W. switch	SM	M.G. schakelaar	M.W. Schalter	Commutateur P.O.
S.W. switch	S1	K.G. schakelaar	K.W. Schalter	Commutateur O.C.
F.M. switch	SF	F.M. schakelaar	U.K.W. Schalter	Commutateur F.M.
Tuning	AS	Afstemming	Abstimmung	Sintonia
Bass control	TB	Lage tonen reg.	Bassregler	Contrôle des graves
Treble control	TH	Hoge tonen reg.	Höhenregler	Contrôle des aigües
Radio distr.	T1	Radio distr.	Tel. Rundspruch	Distr. Radio
Reverberation	T2	Calm effect	Nachhal Effekt	Reverberacion
Silent tuning	T3	Stille afstemming	Stille Abstimmung	Accord silencieux
Parola	T4	Parola	Parola	Parola
Modeste	T5	Modeste	Modeste	Modeste
Fidelita	T6	Fidelita	Fidelita	Fidelita

Specification	Specificatie	Spezifikation	Specification	Specificacion		
Loudspeakers	AD 3690 AM AD 3500 AE	Luidsprekers	Lautsprecher	Haut-parleurs	AD 3690 AM AD 3500 AE	Altavoces
I.F. (A.M.)	452 kc/s	M.F. (A.M.)	Z.F. (A.M.)	M.F. (A.M.)	452 kc/s	F.I. (A.M.)
I.F. (F.M.)	10.7 Mc/s	M.F. (F.M.)	Z.F. (U.K.W.)	M.F. (F.M.)	10.7 Mc/s	F.I. (M.F.)
Mains voltages	110-127-145 165-220-245 V	Netspanningen	Netzspannungen	Tens. de réseau	110-127-145 165-220-245 V	Tens. de red
Consumption	ca. 75 W	Verbruik	Verbrauch	Consommation	ca. 75 W	Consumo
Dimensions	650x373x272 mm 26 x 15 x 11 "	Afmetingen	Abmessungen	Dimensions	650x373x272 mm 26 x 15 x 11 "	Dimensiones

Wave ranges	Golfbereiken	Wellenbereiche	Gammes d'ondes	Margen de ondas	Valves	Buizen	Röhren
					Tubes	Valvulas.	
L.W. - L.G. - L.W. - G.O. - O.L.	870 - 2000 m	(345 - 150 kc/s)	B1 : ECC85	B6 : EL 84			
M.W. - M.G. - M.W. - P.O. - O.N.	186 - 578 m	(1610 - 519 kc/s)	B2 : ECH81	B7 : EZ 80			
S.W. - K.G. - K.W. - O.C. - O.C.	24,3 - 51,7 m	(12,3 - 5,8 Mc/s)	B3 : EF 89	B8 : EM 84			
F.M. - F.M.-U.K.W. - F.M. - M.F.	3 - 3.43 m	(100 - 87,5 Mc/s)	B4 : EF 89	B9 : EL 86			
			B5 : EABC80	B10 : ECC83			
			L1 - L2 : 8024 N - 07.				

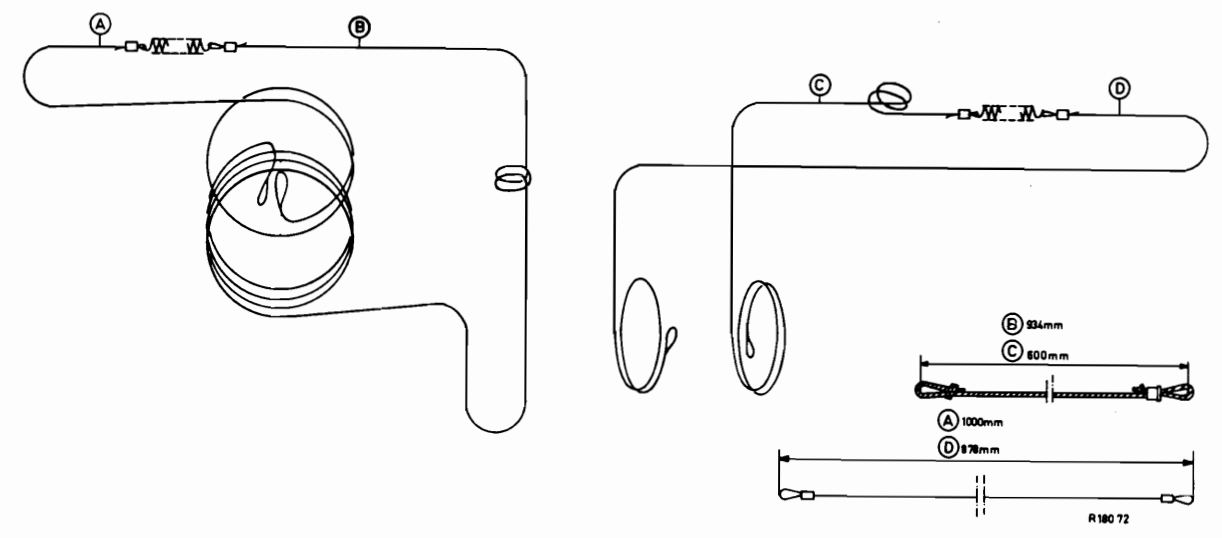
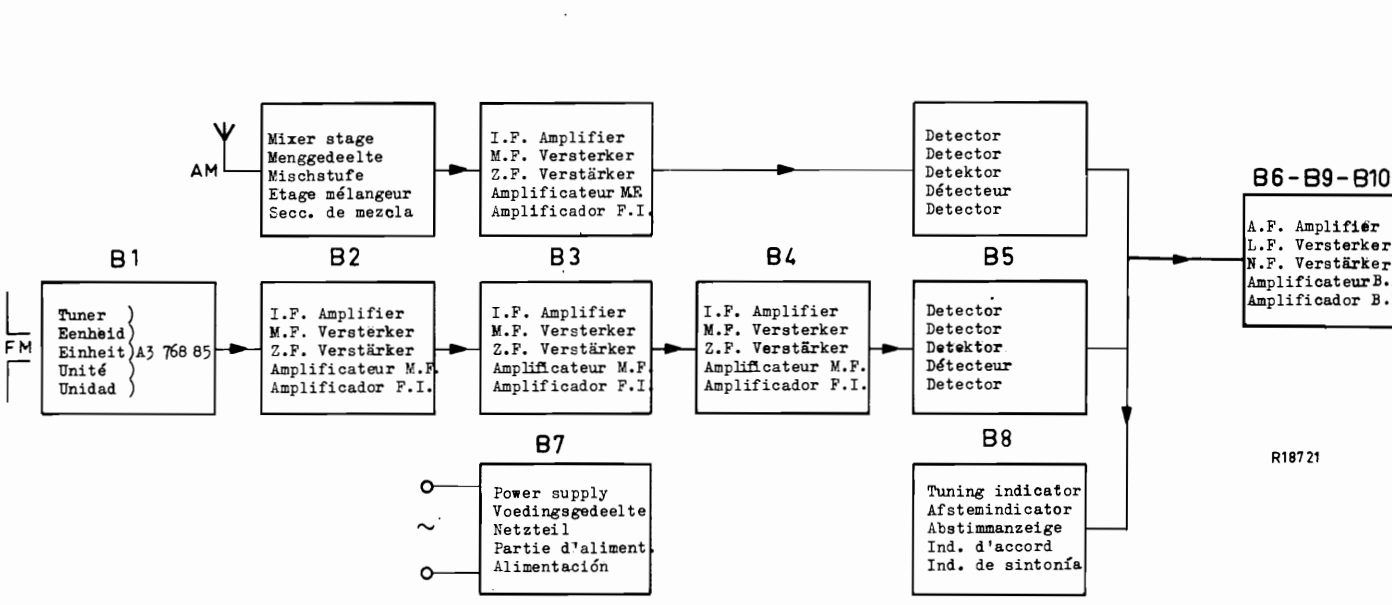
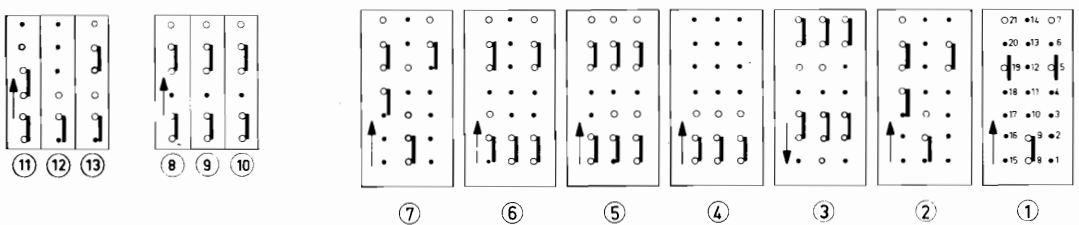
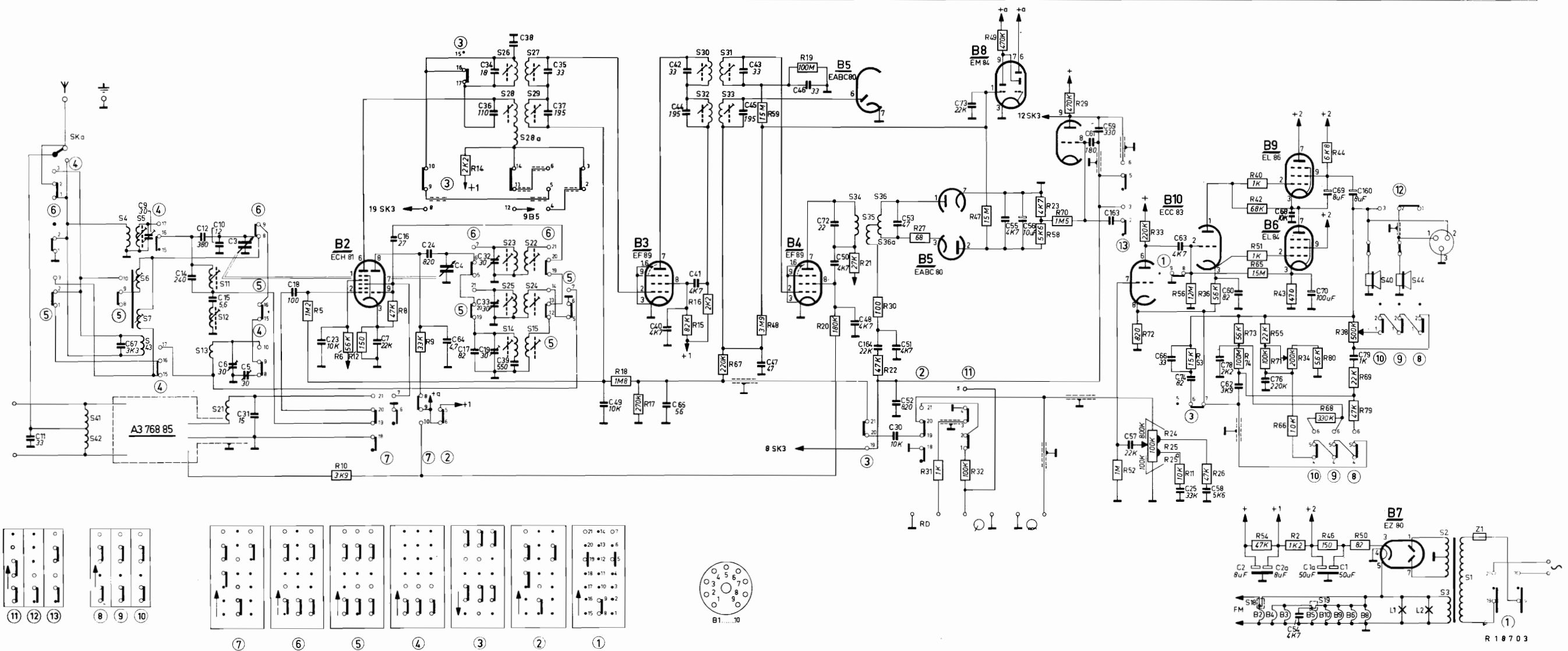
SERVICE INFORMATION									
---------------------	--	--	--	--	--	--	--	--	--

Copyright Central Service Division N.V. PHILIPS' GLOEILAMPENFABRIEKEN, Eindhoven
Confidential information for Philips Service Dealers



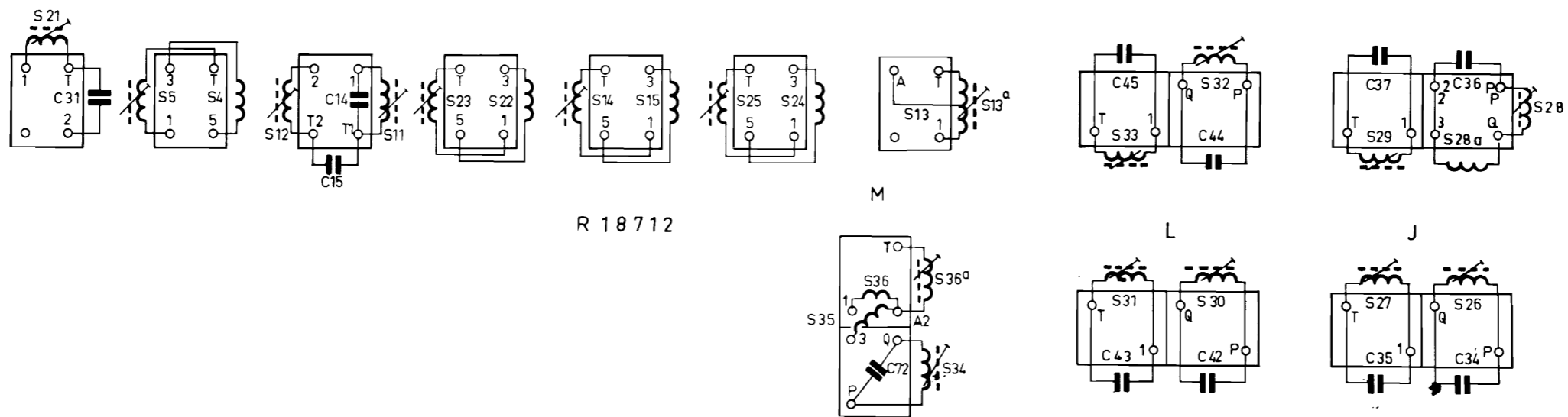
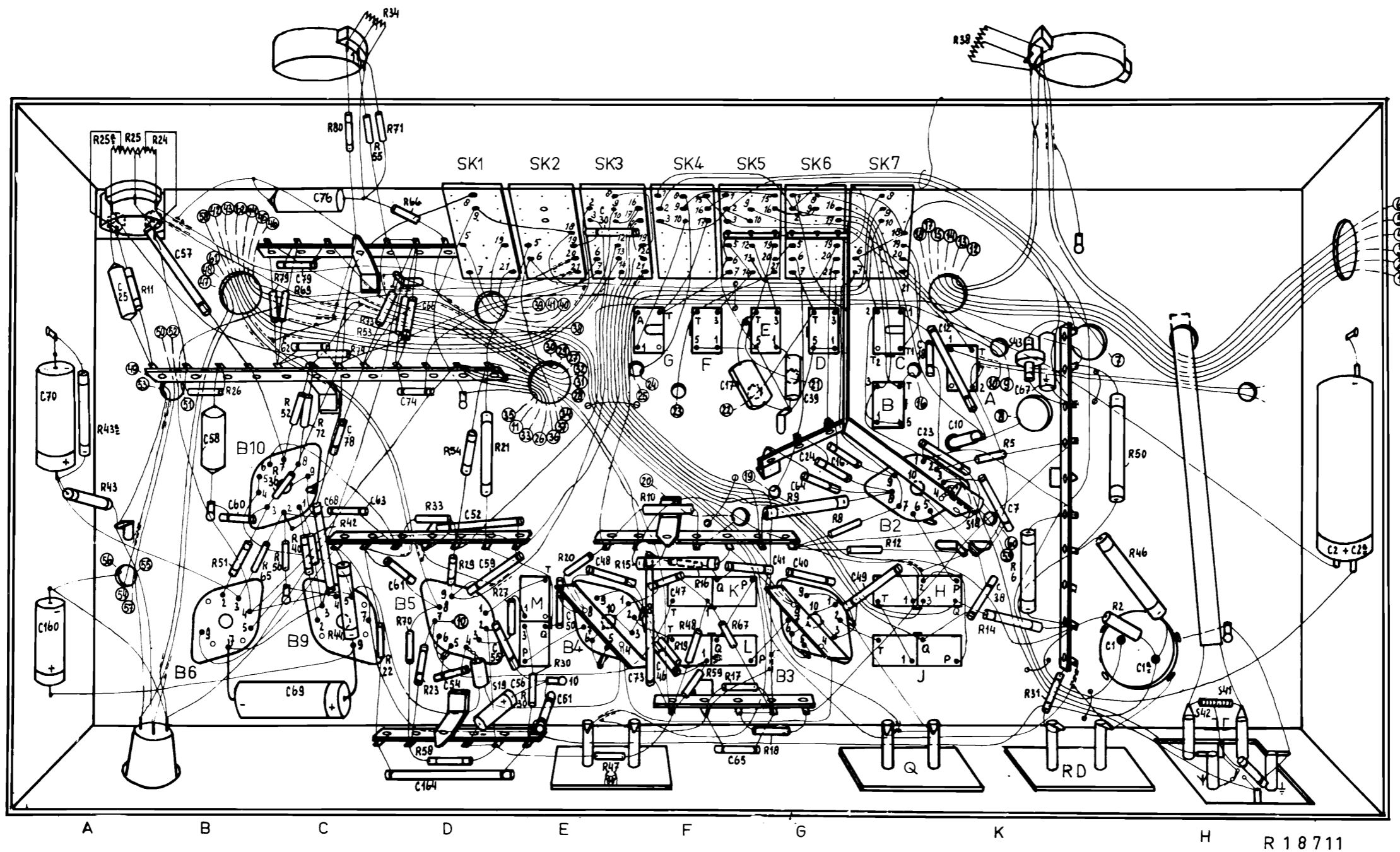
B6X92A

S	41 42	4 5 6 7 43	11 13	12 21	20a, 28, 26, 14, 24, 23, 22, 25, 15, 27, 29	30 32 31 33	34, 35, 36, 36 ^a	18	19	40 44	3 2 1								
C	67	9	14	12 10 6 5 3 13	18 23	7 16	24 64 4 17 34 19 36 32 33 39 35 37	49	65 40 42 44 41	43 45 47	46	72 50 48	164 53 51 52 30	73	55 56	61 59 163	25 66 62 74 58 78	60 62 76 54 22 ^a 11 ^a 70	69 68 73 160
R					5	6, 12 8	9 14	18 17	15 16 67	59 48	19	20 21 30 22	31 32 47	23 58 70 29				52 72 33 24 25 25 ^a 26 73 74 78 34 40 42 51 65 43 71 55 66 54 68 44 38 69 79 2 46 50 80	



B6X92A

S	19																			M																			G																			F. K. L. E.																			D.																			C. B. H. J. A.																			18.																			43.																			42.																			41.																		
C	160.	70.	25.	161.	57.	58.	60.	69.	68.	79.	62.	76.	78.	63.	61.	66.	74.	164.	54.	52.	59.	56.	55.	51.	50.	30.	48.	73.	46.	47.	65.	17.	41.	39.	40.	64.	24.	16.	49.	18.	23.	12.	10.	38.	7.	67.	1.	19.	11.	2.	2a.																																																																																																																																											
R	11.	43.	43a.	25a.	25.	24.	26.	51.	65.	79.	69.	36.	56.	52.	72.	40.	42.	74.	80.	44.	55.	34.	71.	22.	73.	53.	70.	33.	58.	29.	23.	54.	66.	21.	27.	30.	20.	47.	19.	10.	15.	16.	48.	59.	67.	17.	18.	9.	8.	12.	5.	14.	38.	6.	31.	2.	50.	46.																																																																																																																																				



Serv - o - mecum	Push button	Trimming point	Signal	Trim	Indication
E - a - 1	Druktoets	Trimpunt	Signaal	Afregelen	Aanwijzing
E - a - 2	Drucktaste	Abgleichpunkt	Signal	Abgleichen	Anweisung
E - a - 3	Touche poussoire	Point de réglage	Signal	Régler	Indication
	Tecla	Punto de ajuste	Señal	Ajustese	Indicación
I.F. M.F. Z.F. M.F. F.I.	SM	1	452 kc/s 33000 pF g1-B2	S33 - S32 S28 - S29	Max. output
		3	452 kc/s	S11, S12, S11	Min. output
R.F. and oscillator circuits	SM+AN	3	610 kc/s	S25	Max. output
	SM	3	610 kc/s - 3SK4	S6	
H.F. en oscillator kringen	SM+AN	2	1500 kc/s	C33	
	SM	2	1500 kc/s - 3SK4	C10	
H.F. und Oszillator Kreise	S1+AN	3	6,38 Mc/s	S23, S5	
		2	11,73 Mc/s	C32, C9	
Circuits H.F. et oscillateurs	SL+AN	3	172 kc/s 172 kc/s - 3SK4	S14 S13	
	SL	3	172 kc/s - 3SK4	S7	
Circuitos de R.F. y oscilador	SL+AN	2	340 kc/s	C19	
	SL	2	340 kc/s - 3SK4	C5	
	SL+AN	2	340 kc/s - 3SK4	C6	
R.F. H.F. H.F. H.F. R.F.	SF	10.7 Mc/s	10,7 Mc/s - 1500 pF	g1-B4 S34 g1-B4 * S36-36a g1-B3 ** S30-S31 g1-B2 S26 - S27	Max. D.V. O.V. D.V. Max. D.V.
I.F. M.F. Z.F. M.F. F.I.	SF	87,5 Mc/s 100 Mc/s	87,5 Mc/s 100 Mc/s	7 1/2 S58, S21 7 1/2 S55, S56-57 7 1/2 C86, C89	Max. D.V. Max. D.V.

* Connect to C56 two resistors of 270kΩ (1%) connected in series. Connect the D.V. between the point of junction of these resistors and the point of junction R30, C51.

** Remove the resistors of 270 kΩ and connect the D.V. across C56.

* Sluit parallel aan C56 twee in serie geschakelde weerstanden van 270kΩ (1%). Sluit diode voltmeter aan tussen het knooppunt van deze weerstanden en het knooppunt R30, C51.

** Verwijder de weerstanden van 270 kΩ en sluit de diode voltmeter aan over C56.

* Parallel an C56 zwei in Serie geschalteten Widerstände von 270kΩ (1%) anschliessen. Das D.V. zwischen dem Knotenpunkt dieser Widerstände und dem Knotenpunkt R30, C51 anschliessen.

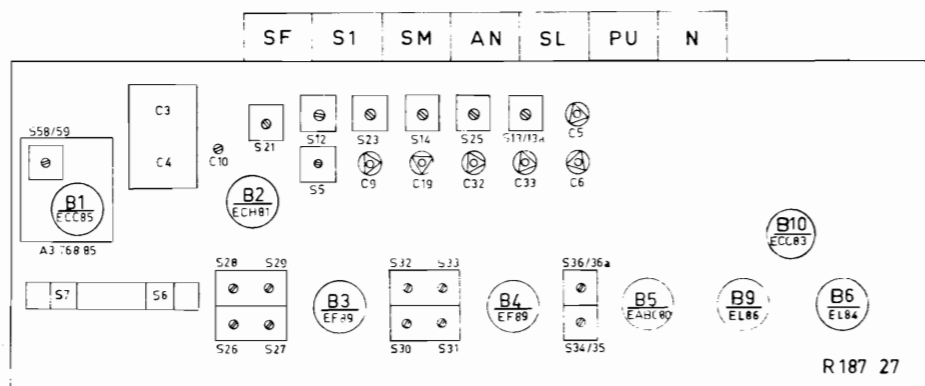
** Widerstände von 270kΩ entfernen und das D.V. wider über C56 anschliessen.

* Connecter en parallèle à C56 deux résistances de 270kΩ (1%) connectées en série. Connecter le voltmètre de diode entre le noeud de ces résistances et le noeud R30, C51.

** Enlever les résistances de 270 kΩ et connecter le voltmètre de diode à nouveau sur C56.

* Conéctese dos resistencias conectadas en serie de 270kΩ (1%) en paralelo a C56. Conéctese el D.V. entre el empalme de estas resistencias y el empalme R30, C51.

** Quitense las resistencias de 270 kΩ y vuélvase a conectar el D.V. sobre C56.



LIST OF PARTS	LIJST VAN ONDERDELEN	ERSATZTEILLISTE	LISTE DES PIÉCES	LISTA DE PIEZAS
Cabinet	Kest	Gehäuse	Meuble	Meuble
Frame (speaker)	Front (luidspreker)	Front (Lautsprecher)	Cadre (Haut-parleur)	Frontis (altavoz)
Lens (EM84)	Lens (EM84)	Linse (EM84)	Lentille (EM84)	Lente (EM84)
Knob (V+AS)	Knop (V+AS)	Knopf (V+AS)	Bouton (V+AS)	Botón (V+AS)
Knob (TH+TB)	Knop (TH+TB)	Knopf (TH+TB)	Bouton (TH+TB)	Botón (TH+TB)
Bracket (fixing rear cover)	Beugel (bev. achterwand)	Bügel (Rückwandbefestigung)	Équerre (fixation panneau arrière)	¡brazadere (sujeción tapa trasera).
Female plug (speaker)	Contrasteke (luidspreker)	Stecker (luidspreker)	Doublette (H.P. Supplémentaire)	Clavija hembra (altavoz supl.)
Plug (speaker)	Stecker (luidspreker)	Stecker (Zusätzl. Lautspr.)	Fiche (H.P. supplémentaire)	Clavija (altavoz supletorio)
Conn. plate (P.U. etc.)	Aansluitplaat (P.U. etc.)	Aanschlussplatte (P.U. usw.)	Plaque de connexion (P.U. etc.)	Placa de conexión (P.U. etc.)
Conn. plate (aerial)	Aansluitplaat (antenne)	Aanschlussplatte (Antenne)	Plaque de connexion (Antenne)	Placa de conexión (Antena)
Voltage adaptor	Spanningsomschakelaar	Spannungsumschalter	Carrrousel de tension	Cambiador de tensiones
Grommet (F.M. tuner)	Tule (F.M. tuner)	Tülle (U.K.W. Einheit)	Manchon (Unité F.M.)	Manguito (unidad M.F.)
Drum (F.M. var. cap.)	Trommel (F.M. var. cond.)	Trommel (U.K.W. Drehko)	Tambour (F.M. cond. var.)	Tambor (cond. var. M.F.)
Push button (T1-T6)	Druktoets (T1-T6)	Drucktaste (T1-T6)	Touche poussoire (T1-T6)	Pulsador (T1-T6)
Push button (P.U.-SL)	Druktoets (P.U.-SL)	Drucktaste (P.U.-SL)	Touche poussoire (P.U.-SL)	Tecla (P.U.-SL)
Dial	Stationschaal	Skala	Cadran	Cuadrante
Do order parts which do not occur in the parts list consult the catalogue for service spare parts.	Voor het bestellen van onderdelen welke niet in de onderdelijst voorkomen, raadplege men de catalogus voor Service staandaard onderdelen.	Zur Bestellung der nicht in dieser Liste genannten Einzelteile siehe den Katalog für Service Standard Ersatzteile.	Pour la commande des pièces qui ne figurent pas dans les listes des pièces, veuillez consulter le catalogue pour pièces de rechange standard.	Para pedir las piezas que no figuran en la lista de piezas, consúltese el catálogo para piezas de recambio Standard.
S1 } S2 } S3 } Z1 }	A3 142 84	S24 } S25 }	S32 } S33 } C44 } C45 }	R2 } R10 } R14 } R16 }
S4 } S5 }	921/24-52M	S26 } S27 } S28 } S29 } C34 } C35 }	S34 } S35 } S36 } S36a }	R24 } R25 } R25a }
S6 } S7 }	922/03	S28 } S28a } S29 } C36 } C37 }	C53 } C72 } S41 } S42 }	R34 } R38 }
S11 } S12 } C14 } C15 }	A3 119 70	S30 } S31 } C42 } C43 }	S43 } C3 } C4 }	R43 } R44 } R46 } R50 }
		S13 } S14 } S15 } S18 } S19 } S21 } S21 } S22 } S23 }	A3 125 49 A3 127 39 M7 753 84 M7 753 84 A3 127 83 923/24-52M	R10 } R11 } R12 } R13 } R14 } R15 } R16 } R17 } R18 } R19 } R20 }
		S13 } S14 } S15 } S18 } S19 } S21 } S21 } S22 } S23 }	A3 125 99 A3 127 35 926/452-2 926/10,7	R21 } R22 } R23 } R24 } R25 } R25a } R26 } R27 } R28 } R29 } R30 }
		S13 } S14 } S15 } S18 } S19 } S21 } S21 } S22 } S23 }	A3 125 99 A3 127 35 926/452-2 926/10,7	R21 } R22 } R23 } R24 } R25 } R25a } R26 } R27 } R28 } R29 } R30 }