

STRENG VERTROUWELIJK

Alleen voor Philips
Service Handelaars

Auteursrechten voorbehouden

Uitgave van de
CENTRALE SERVICE AFDELING
N.V. Philips' Gloeilampenfabrieken
Eindhoven

PHILIPS

SERVICE DOCUMENTATIE

voor de draagbare
ontvanger.

L 2 X 80 B

1958 Geschikt voor voeding uit batterijen .

Golfbereiken.

M.G. : 187 - 569 m (1600 - 530 kHz)
L.G. : 1175 - 2000 m (255 - 150 kHz)

Bedieningsorganen.

Kleine knop links:

Volumeregeling

Grote knop links :

Batterij- en golfbereik
Schakelaar.

Grote + kleine knop rechts:

Afstemming.

Buizen.

B1 : DK96
B2 : DF96
B3 : DAF86
B4 : DL96

M.F.

470 kHz.

Verbruik.

Ia - 10 mA bij 67,5 V.
If = 125 mA bij 1,5 V.

Afmetingen

Breedte : 266 mm.
Hoogte : 153 mm.
Diepte : 81 mm.

Luidspreker.

AD 2500 Z.

Batterij spanningen.

Vb = 67,5 V.
Vf - 1,5 V.

Het afregelen van de ontvanger.

Volumeregelaar op maximum.

Wisselspanningsmeter verbinden met de luidspreker-aansluitingen.

Indien niet anders is aangegeven worden de signalen via een condensator van 33.000 pF toegevoerd aan g1-B1.

De koppelwikkeling bestaat uit enige slagen draad om de ferroceptor.

Kernen van S5 en S6 zo ver mogelijk uitdraaien.


	Golf- bereik	Signaal	Stand afstem- condensator	Afregelen op max. uit- gangsspanning	Aanwijzing
M.F. Band filters	M.G.	470 kHz	minimum capa- citeit	S7, S6, S4,S5,S6	-
H.F. en Oscilla- tor kringen	M.G.	525 kHz	Max. Cap.	S2	Herhalen
		1610 kHz	<u>Min.</u> cap.	C4	
	M.G.	660 kHz	Apparaat afstemmen	Signaal via koppelwikke- ling. S10 af- regelen.	Herhalen
		1500 kHz	Apparaat afstemmen	Signaal via koppelwikke- ling. C2 af- regelen.	
	L.G.	172 kHz	Apparaat afstemmen	Signaal via koppelwikke- ling. S1 af- regelen.	Herhalen
M.G.	660 kHz	Apparaat afstemmen	Signaal via koppelwikke- ling. S10 af- regelen.		

L2X80B

LIJST VAN ONDERDELEN.

Bij bestelling steeds vermelden:

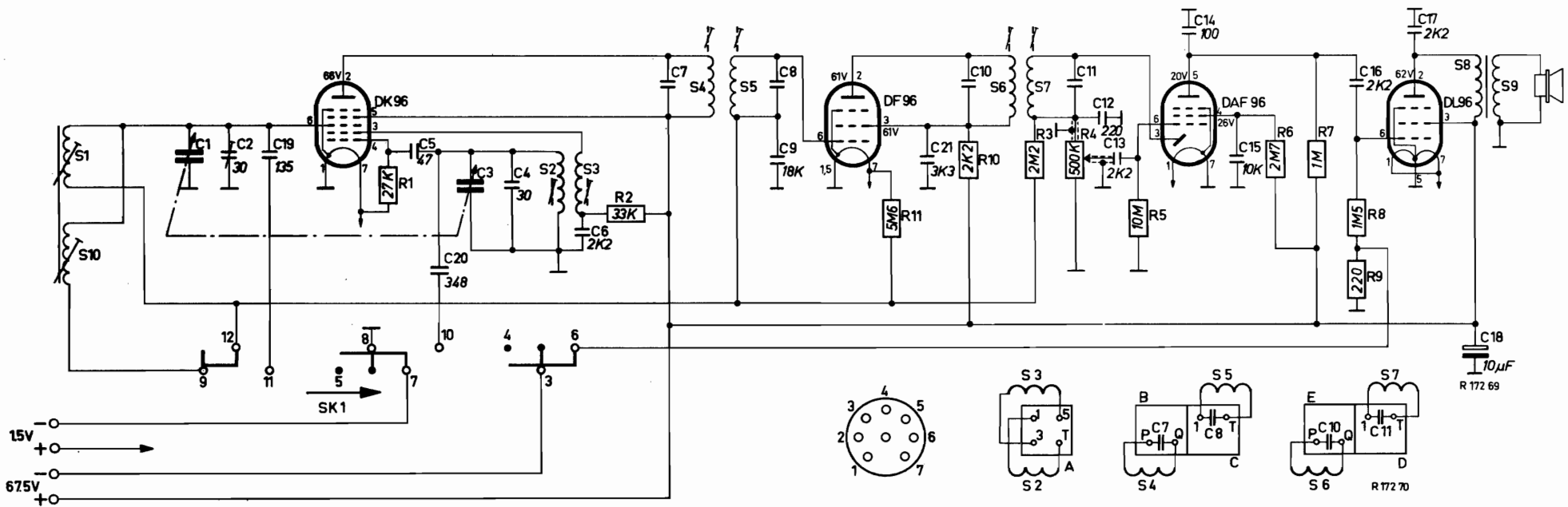
1. Code nummer en kleur.
2. Omschrijving.
3. Type nummer van het apparaat.

	Omschrijving	Codenummer
	Kast Plaat (voor luidspreker) Knop (afstemming) Knop (volumeschakelaar) Knop (golflengte schakelaar) Veer (voor knoppen) Batterijhouder Schuifstrip } golflengteschakelaar Contactstrip }	A3 006 24 A3 323 93 MK 855 35.0 MK 855 34.0 MK 262 16.0 A3 522 08.0 A3 788 12 MK 680 30.0 MK 680 02.0 vG/PvE 

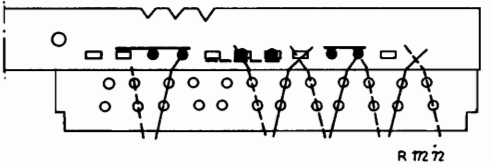
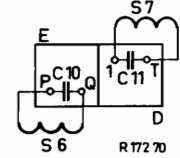
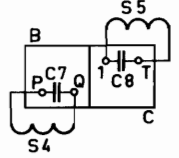
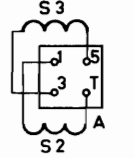
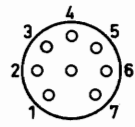
L2X80B

S1)		A3 803 24.0	C10	S4-S5		
S10)			C11	S4-S5		
S2)		9 18/07	C12	220	pF	9 04/220E
S3)			C13	2200	pF	9 04/2K2
S4)			C14	100	pF	9 04/100E
S5)		9 25/470	C15	10000	pF	9 04/10K
C7			C16	2200	pF	9 04/2K2
C8			C17	2200	pF	9 04/2K2
S6			C18	10	μF	9 09/E10
S7		9 25/470	C19	135	pF	9 04/120E +
C10			C20	348	pF	9 04/330E +
C11			C21	3300	pF	9 04/18E
S8		MK 515 07.0				9 04/3K3
S9			R1	27000	Ω	9 02/27K
C1	11.5-412.5		R2	33000	Ω	9 02/33K
C2	30		R3	2.2	MΩ	9 02/2M2
C3	11.5-176.5	MK 211 09.0	R4	0.5	MΩ	9 16/GL50K+450K
C4	30					+A3 432 94.0
C5	47	9 04/47E	R5	10	MΩ	9 02/10M
C6	2200	9 04/2K2	R6	2.7	MΩ	9 02/2M7
C7	S4-S5		R7	1	MΩ	9 02/1M
C8	S4-S5		R8	1.5	MΩ	9 02/1M5
C9	18.000	9 04/18K	R9	220	Ω	9 02/220E
			R10	2200	Ω	9 02/2K2
			R11	5.6	MΩ	9 02/5M6
						vG/PvE

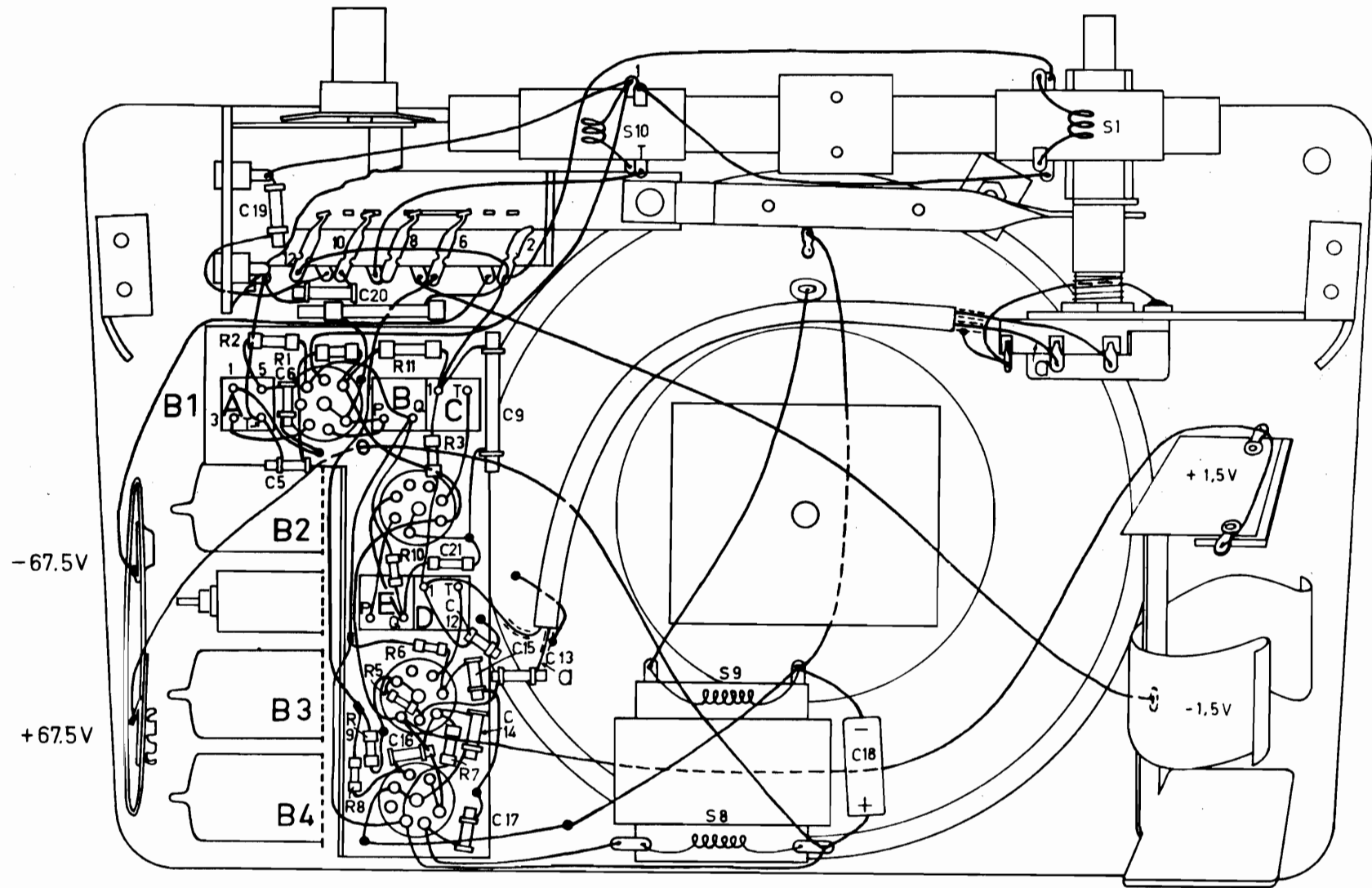
S	1	10				2	3			4	5			6	7			8	9															
C			1	2	19			5	20	3	4		6		7		8	9		21	18		11	12	13		14	15		16		17	18	
R						1						2											11		10		3	4	5		6	7	8	9



L2X80B



SK 1



R 172 71