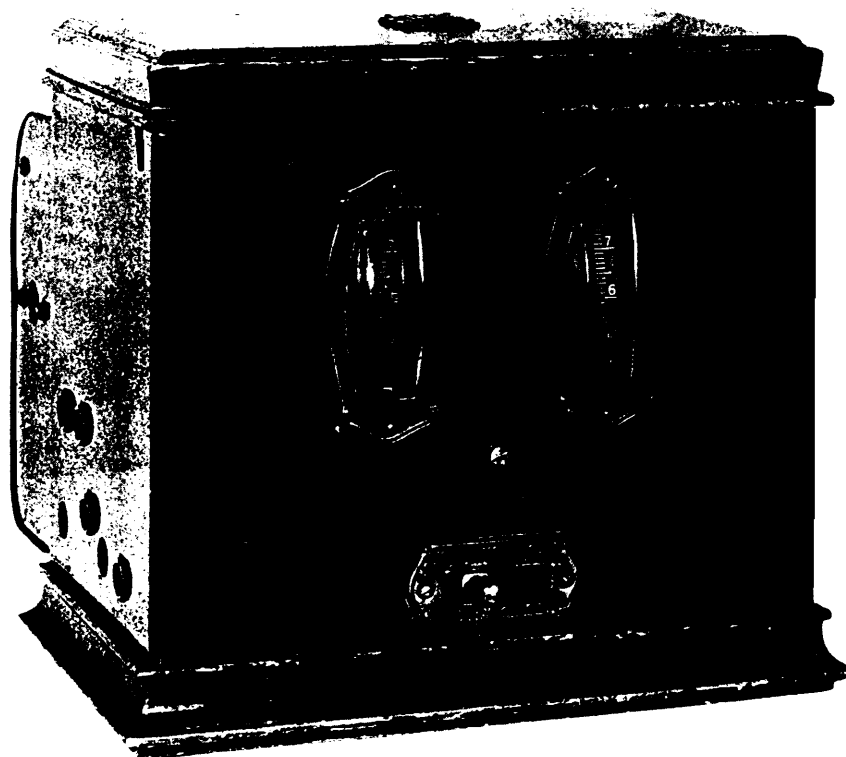


# Telefunken

## 31 GA

1930 · RM 110,- ohne Röhren, Röhren RM 27,50

Schaltung:	Geradeaus
Röhren:	3 (2 x RE 034, RE 134)
Kreise:	1
Wellenbereiche:	MW/LW 200-2000 m
Lautsprecher:	Anschluß für zwei externe Lautsprecher oder Kopfhörer
Betriebsspannung:	110-220 Volt umschaltbar, Gleichstrom
Gehäuse:	Metallgehäuse
Skala/Abstimmung:	2 Trommelskalen, ungeeicht, mit Rändelradabstimmung
Gewicht:	4,5 kg
Abmessung:	Breite 20 cm      Höhe 18,5 cm      Tiefe 18 cm



31 GA

