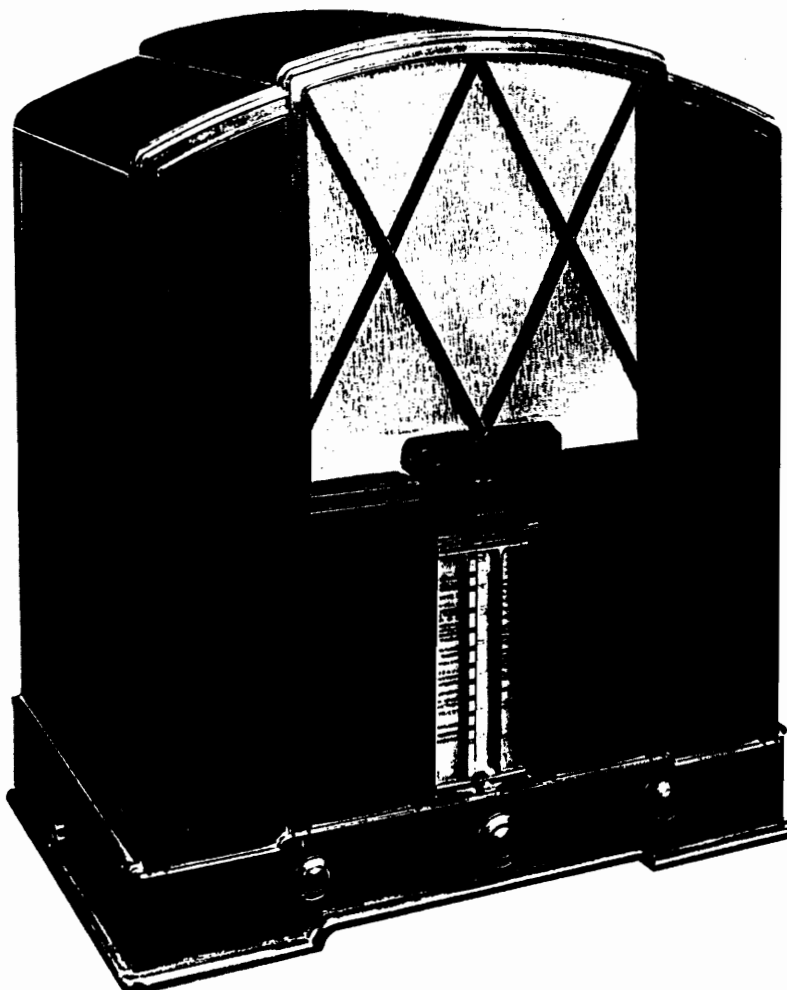


Telefunken

343 GL

1932/33 · RM 319,-

Schaltung:	Geradeaus
Röhren:	4 (2 x RENS 1819, REN 1821, RENS 1823 d)
Kreise:	3
Wellenbereiche:	MW/LW 200-2000 m
Lautsprecher:	eingebauter permanent-dynamischer Lautsprecher
Betriebsspannung:	110/150/220 Volt umschaltbar, Gleichstrom
Gehäuse:	stufenförmig abgesetztes Preßstoffgehäuse
Skala:	beleuchtete Autoskala in Stationsnamen geeicht
Abstimmung:	Einknopfbedienung
Gewicht:	16 kg
Abmessung:	Breite 41,5 cm Höhe 50 cm Tiefe 25,5 cm



343 GL

