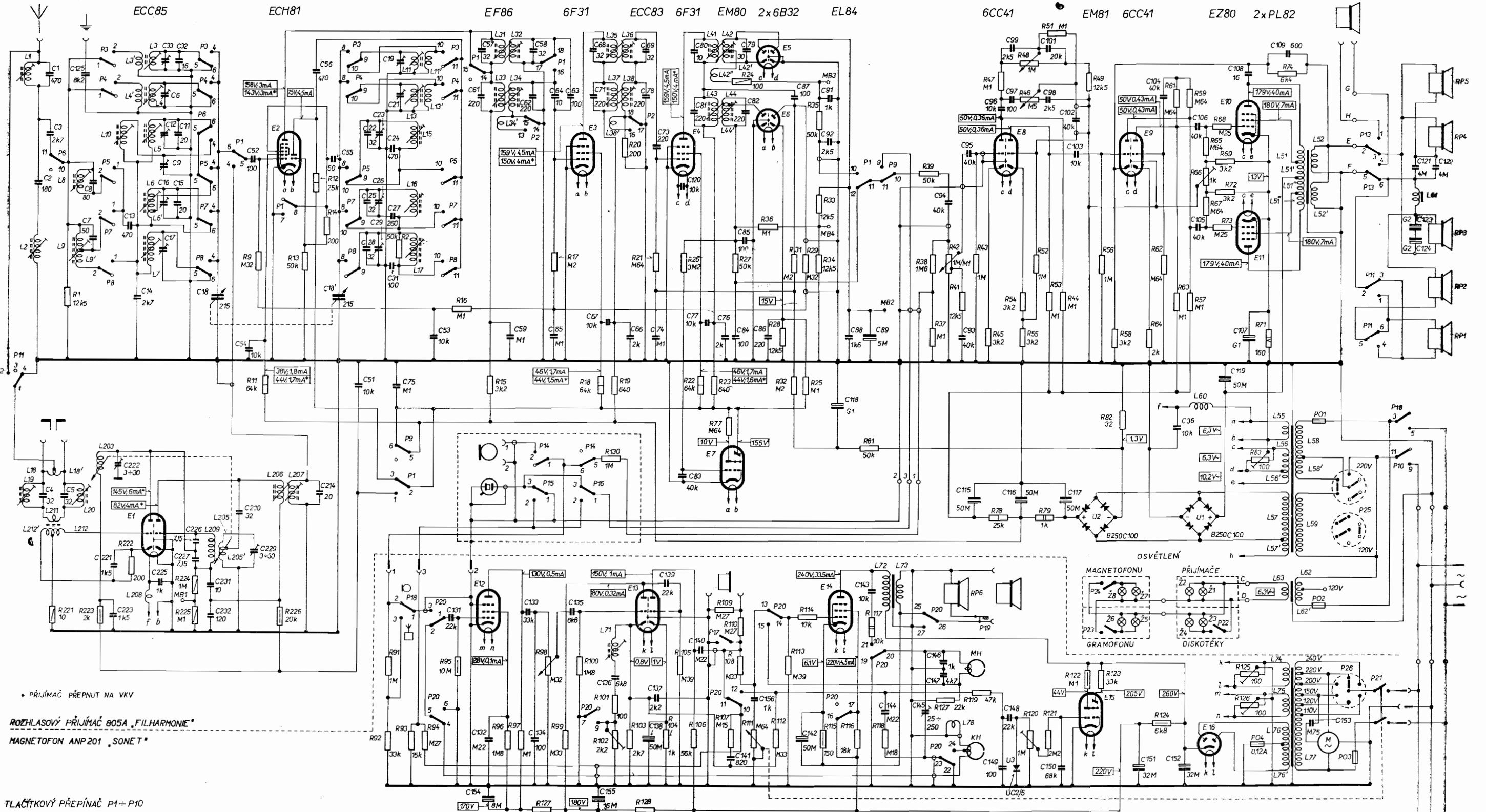


R	1,	9, 11,	13, 12, 14,	2,	16,	15,	17,	18, 19, 130, 20, 21,	26, 22, 23, 77, 24, 27,	36, 28, 31, 32, 29, 25, 35, 33, 34, 81,	39, 38, 37, 42, 41, 43, 45,	78, 47, 48, 46, 54, 55, 52, 53, 79, 51, 44,	49, 56, 58, 82, 64, 62, 61, 63, 59, 57, 65, 66, 67, 68, 69, 72, 73, 71, 83, 74,												
R	221,	223,	222,	224, 225,	226,	91, 92, 93, 94, 95,	96, 97, 127, 98, 99, 100,	101, 102, 103, 128, 104, 105, 106,	109, 107, 110, 108, 111, 112, 113, 114, 115, 116, 117, 118,	127,	119,	120,	121,	122, 123,	124,										
C	2, 1, 3,	125, 8, 7,	13, 14,	33, 6, 12, 9, 16, 17, 32, 11, 15, 18, 54, 52,	56,	55, 18', 51, 22, 25, 28, 23, 26, 29, 24, 27, 31, 19, 21, 75, 53, 57, 61,	59, 58, 62, 64, 65, 63, 68, 71, 67, 69, 78, 66, 73, 74,	120, 83,	80, 81, 77, 76, 84, 79, 82, 85, 86, 87, 91, 92, 118, 88, 89,	94, 93, 95, 115, 96, 99, 97, 116, 101, 98, 102, 103, 117,	104, 36,	106, 105,	119, 108, 107,	109,	121, 121', 124, 122',										
C	4,	5,	222, 221, 223, 225,	226, 227, 231, 232, 230, 229,	214,	131,	132, 154,	133, 134, 135,	155, 136,	137, 138, 139, 140, 141, 156,	142,	143, 144,	145, 146, 147,	149, 148,	150,	151,	152,	153,							
L	1, 2, 19, 18, 18',	211, 212',	212, 8, 9, 9',	20, 203, 10, 3',	4', 3, 4, 5, 6, 6',	7, 208, 209, 205, 205',	206, 207,	11, 13, 15, 16, 17, 11',	13',	31, 30, 34, 32, 34,	35, 37, 38',	36, 38, 71,	41, 42',	43, 42, 42',	44, 44',	72, 73,	78,	60,	55, 56, 56',	57, 57',	63, 74, 75, 76, 76',	58, 58',	59, 62, 62',	77, 51, 52, 52',	81,



* PŘIJÍMAČ PŘEPNUT NA VKV

ROZHLASOVÝ PŘIJÍMAČ 805A „FILHARMONIE“

MAGNETOFON ANP201 „SONET“

TLAČÍTKOVÝ PŘEPÍNAČ P1-P10

TLAČÍTKO, OZNAČENÉ	STISKNUTÍM TLAČÍTKA MĚNÍ SE SPOJENÍ TAKTO :	
	SPOJÍ SE	ROZPOJÍ SE
VYP P10		3 - 5, 9 - 11,
GRAND P9	9 - 10,	5 - 6, 10 - 11,
DV P8	1 - 2, 4 - 5, 8 - 9, 10 - 11,	5 - 6,
SVII P7	1 - 2, 4 - 5, 8 - 9, 10 - 11,	5 - 6, 9 - 10,
FERRIT P6	4 - 5,	5 - 6, 10 - 11,
SVI P5	1 - 2, 4 - 5, 8 - 9, 10 - 11,	5 - 6, 9 - 10,
KVI P4	1 - 2, 4 - 5, 8 - 9, 10 - 11,	5 - 6, 9 - 10,
KVI P3	1 - 2, 4 - 5, 8 - 9, 10 - 11,	5 - 6, 9 - 10,
P2	13 - 14, 16 - 17,	14 - 15, 17 - 18,
VKV P1	3 - 2, 4 - 5, 7 - 8, 10 - 11, 16 - 17,	2 - 3, 5 - 6, 11 - 12, 14 - 15, 17 - 18,

TLAČÍTKOVÝ PŘEPÍNAČ P11-P15

TLAČÍTKO, OZNAČENÉ	STISKNUTÍM TLAČÍTKA MĚNÍ SE SPOJENÍ TAKTO :	
	SPOJÍ SE	ROZPOJÍ SE
PLASTIK P11	1 - 2, 4 - 5,	2 - 3, 5 - 6,
NORMÁL P12		
EXTER. P13	1 - 2, 4 - 5,	2 - 3, 5 - 6,
Ø P14	1 - 2,	5 - 6,
Ø P15	1 - 2,	1 - 3,
Ø P16	1 - 3,	1 - 3,

NAPĚTÍ MĚŘENA EL. VOLTMETREM V POLOZE „SNÍMÁNÍ“.

TLAČÍTKOVÝ PŘEPÍNAČ P20

POLOHA TLAČÍTKA	SPOJÍ SE DOTEKY
SNÍMÁNÍ	1 - 2, 4 - 5, 10 - 11, 13 - 14, 16 - 17, 19 - 20, 22 - 23, 25 - 26,
NAHRÁVÁNÍ	1 - 3, 5 - 6, 7 - 9, 11 - 12, 14 - 15, 20 - 21, 23 - 24, 26 - 27,

Zapojení hudební skříň 1105A „VIOLA“