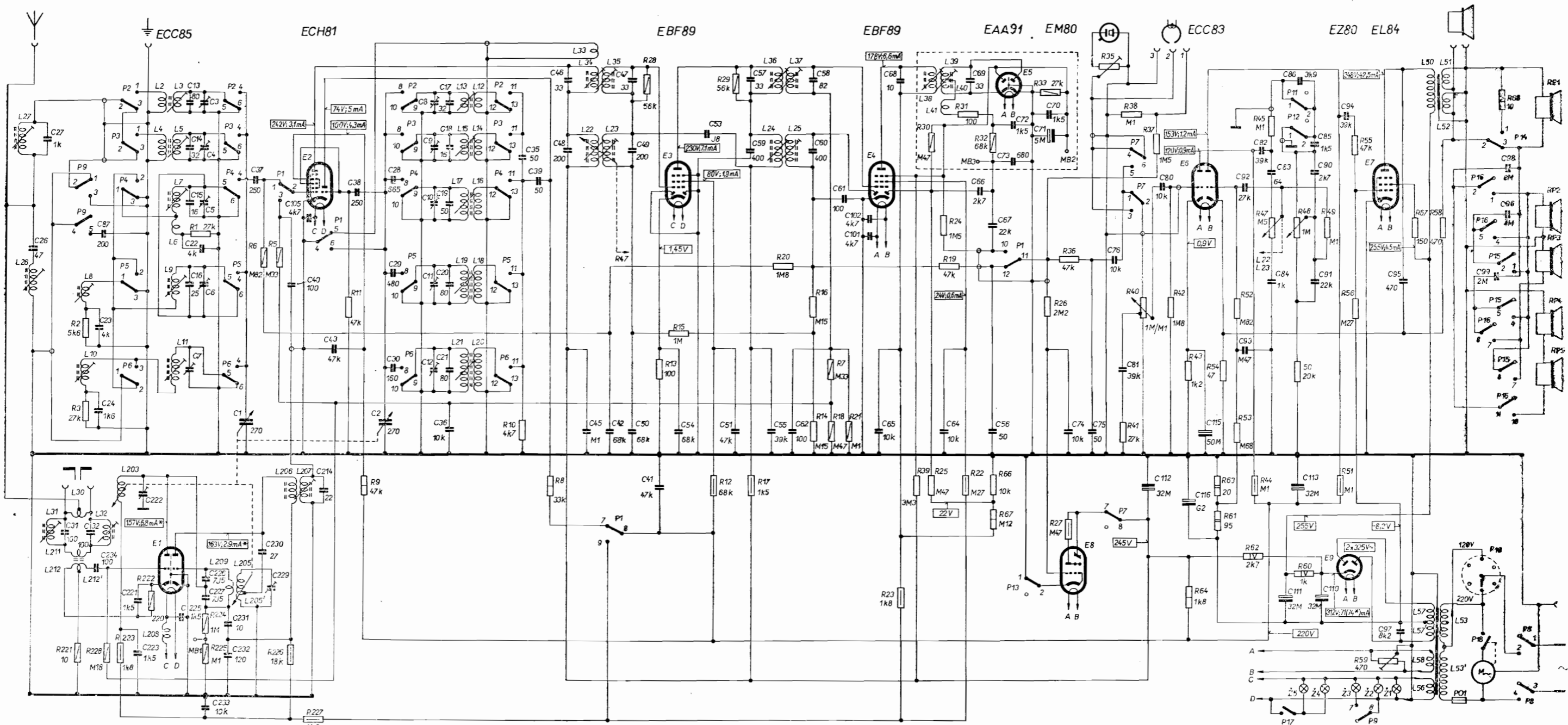


R	2, 3, 221, 228, 223, 222,	1, 224, 225,	6, 5,	225,	11, 9,	10, 8,	28, 13, 15, 12,	29, 17,	20, 16, 14, 7, 18, 21,	23, 39, 30, 25, 24, 19, 31, 22, 32, 66, 67,	33, 26, 36, 27,	35,	38, 41, 40, 37,	42,	43, 64, 54, 63, 64, 52, 53, 62, 44, 45, 47, 48, 60, 50, 49, 51,	55, 56,	59, 17,	58,	68,				
C	27, 26, 23, 24, 87,	13, 14, 15, 16, 7, 34, 5, 6, 22, 1, 37,	40,	105, 43, 38,	2, 28, 29, 30,	8, 9, 10, 11, 12, 17, 18, 19, 20, 21, 36, 35, 39,	46, 48, 45, 42, 47, 49, 54,	54,	53,	51, 57, 59, 55,	62, 58, 60,	61,	102, 101, 65, 68,	64,	69, 66, 67, 56, 72, 73,	70, 71, 74, 75,	76,	81,	80,	115,	92, 93, 82, 83, 84, 86, 85, 90, 91, 54,	95,	99, 98, 96,
L	27, 26, 31, 30, 211, 212, 212,	8, 10, 32, 203,	2, 4,	208,	3, 5, 7, 6, 9, 11,	209, 205, 205,	206, 207,	13, 15, 17, 19,	21, 12, 14, 16,	18, 20,	33, 34, 22, 35, 23,	41,	36, 24, 37, 25,	38,	39, 40, 41,	112,	116,	111, 113, 110,	97,	50, 51, 57, 58, 54, 54, 52, 53, 54,			



*PŘIJÍMAČ PŘEPNUT NA VKV

TLAČÍTKOVÝ PŘEPÍNAČ P1÷P8

TLAČÍTKO OZNAČENÉ	STISKNUTÍM TLAČÍTKA MĚNÍ SE SPOJENÍ TAKTO:	
	SPOJÍ SE	ROZPOJÍ SE
0		
P7	2-3, 5-6,	1-2, 3-4,
DV	1-3, 4-5, 8-9, 11-12,	1-2, 4-6, 7-8,
SV2	1-2, 4-5, 8-9, 11-12,	1-2, 5-6, 9-10, 12-13,
SV1	1-2, 4-5, 8-9, 11-12,	1-3, 5-6, 9-10, 12-13,
KV2	1-2, 4-5, 8-9, 11-12,	1-3, 5-6, 9-10, 12-13,
KV1	1-2, 4-5, 8-9, 11-12,	2-3, 5-6, 9-10, 12-13,
VKV	2-3, 4-5, 8-9, 10-11,	2-3, 5-6, 9-10, 12-13,
	1-2, 4-5, 7-8, 11-12,	1-2, 4-5, 7-8, 11-12,

TLAČÍTKOVÝ PŘEPÍNAČ P9÷P16

TLAČÍTKO OZNAČENÉ	STISKNUTÍM TLAČÍTKA MĚNÍ SE SPOJENÍ TAKTO:	
	SPOJÍ SE	ROZPOJÍ SE
1D	1-2, 4-5, 7-8,	
3D	1-2, 4-5, 7-8, 10-11,	
EXT	1-2,	2-3,
INDIK.		1-2,
REC		1-2,
SÓLO		1-2,
ORCHESTR		
FERRIT	2-3, 4-5, 7-8,	1-2,

Zapojení hudební skříně 1107A „COPÉLIA“