

## 1.5 PŘIJÍMAČE STŘEDNÍ

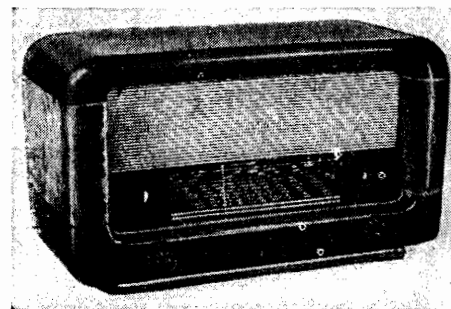
### 1.501 Rozhlasový přijímač 43 S „KOLONEL“

Výrobce: JISKRA, lidové kovo-elektrodružstvo v Pardubicích

#### Zapojení:

Šestiokruhový, 3 + 2 elektronkový superheterodyn k napájení ze střídavé sítě.

Sériový odlaďovač mezifrekvence – indukční vazba s prvním vf laděným okruhem – heptoda-trioda jako směšovač a oscilátor – oscilátorový okruh s indukčně kapacitní zpětnou vazbou – první dvouokruhový mf pásmový filtr s indukční vazbou – heptodová část druhé elektronky jako řízený mf zesilovač – druhý mf pásmový filtr – demodulace a usměrnění napětí pro samočinné vyrovnávání citlivosti diodami koncové elektronky – řízení hlasitosti – nf předzesílení triodovou částí druhé elektronky – odporová vazba s pentodovou částí koncové elektronky – kmitočtově závislá nf záporná vazba kombinovaná s tónovou clonou – optický indikátor vyladění – vývody pro přenosku a další reproduktor – dvoucestné usměrnění anodového napětí.



Rozhlasový přijímač 43 S „KOLONEL“, výroba 1946 až 1947

#### Hlavní technické údaje:

Vlnové rozsahy: 3; 20 až 52 m (15 až 5,76 MHz), 200 až 590 m (1500 až 508,4 kHz), 750 až 2000 m (400 až 150 kHz)

Mezifrekvence: 470 kHz

Průměrná citlivost: krátké vlny 55  $\mu$ V, střední a dlouhé vlny 40  $\mu$ V

Průměrná šířka pásma: 12 kHz

Výstupní výkon: 2,4 W

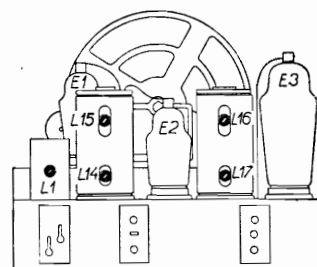
Reproduktor: dynamický s permanentním magnetem, průměr reproduktoru 200 mm, impedance kmitací cívky 5  $\Omega$

Napájení: střídavým proudem 50 Hz s napětím 110, 125, 150, 220 a 240 V

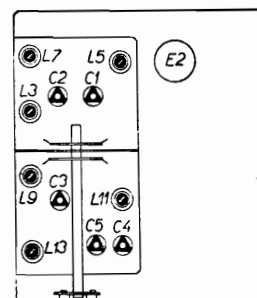
Příkon: asi 51 W

**Sladování:** Stupnicový ukazatel nařídíte tak, aby se kryl s konci stupnic jednotlivých rozsahů, je-li ladící kondenzátor nařízen na největší kapacitu.

P	Zkušební vysílač		Přijímač			Výstup
	Připojení	Kmitočet	Rozsah	Stup. ukazatel	Slad. prvek	
1	přes kondenzátor 30 000 pF na řídicí mřížku heptodové části elektronky E1	470 kHz	sv	na počátek rozsahu asi 200 m	L17	max.
2					L16	
3					L15	
4					L14	
5	přes normální umělou anténu na anténní zdičku přijímače	470 kHz	sv	na 500 m	L1	min.
6		6 MHz	kv	• 50 m	L9 pak L3	max.
7		17,65 MHz		• 17 m	C3	
8	přes normální umělou anténu na anténní zdičku přijímače	600 kHz	sv	• 500 m	L11 pak L5	max.
9		1200 kHz		• 250 m	C4 pak C1	
10		166,7 kHz		dv	• 1800 m	
11	375 kHz	• 800 m	C5 pak C2			

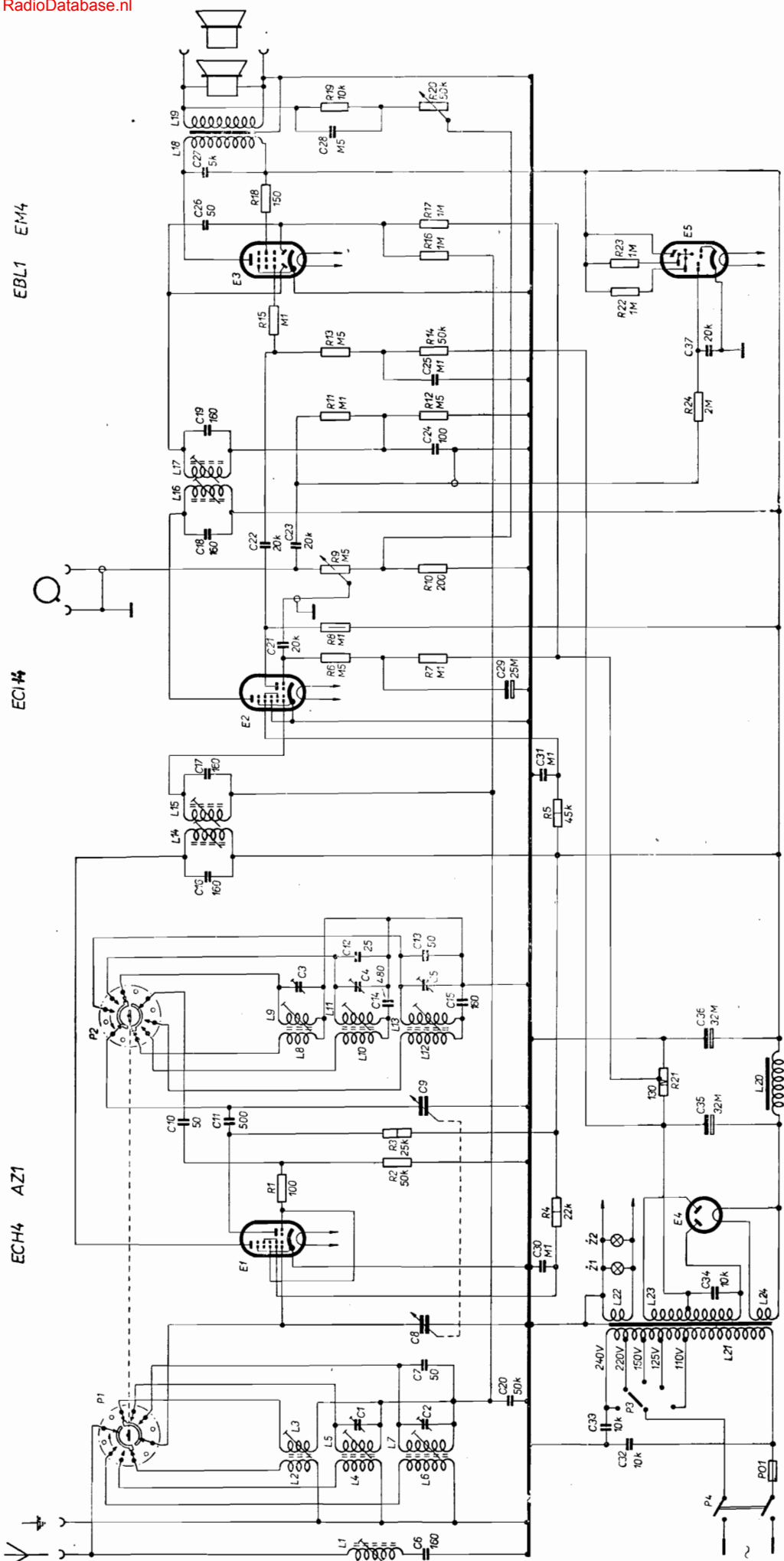


Sladovací prvky na šasi



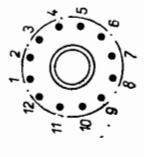
Sladovací prvky pod šasi

P	6	7	8	9	10	11	12	13	14	15	16	17	18	19	20
C	1	2	3	4	5	6	7	8	9	10	11	12	13	14	15
L	1	2	3	4	5	6	7	8	9	10	11	12	13	14	15



PŘEPÍNAČ P1, P2

ROZSAHY SPOJENÉ DOTYKY PŘI SPOJENÉ DOTYKY P2
KV 2-10, 4-8, 4-12, 6-10
SV 2-11, 5-8, 3-12, 6-9
DV 2-12, 6-8, 2-12, 6-8



Zapojení přijímače 43 S „KOLONEL“