

**BEDIENINGSORGANEN**

- 1. Geluidsterkte + in/uitschakelaar R57
- 2. Klank (lage tonen) R53
- 3. Klank (hoge tonen) R55
- 4. Afstemming AM
- 5. Afstemming FM
- 6. Druktoets automatische frequentieregeling
- 7. Druktoets LG
- 8. Druktoets MG
- 9. Druktoets KG
- 10. Druktoets FM
- 11. Memo-schakelaar

**SPECIFICATIE**

Kortegolf	50,5 - 48,39m ( 5,95 - 6,2 MHz)
Middengolf	580 - 184 m (517, - 1635 kHz)
Lange golf	2000 - 1150 m (150 - 260 kHz)
FM	2,88 - 3,43m ( 87,5 - 104 MHz)
Luidspreker	AD 3500 RWD
Voedingsspanning als portable	7,5 V (5 x 1,5 V)
Voedingsspanning als autoradio	6 V, 12 V ±
Verbruik zonder signaal AM	21-27 mA
Verbruik zonder signaal FM	24-30 mA
Uitgangsvermogen met toestel in houder	2 W
Uitgangsvermogen	1 W
Afmetingen	18 x 29 x 9 cm
Houder	22 ER 9000

**OVERZICHT HALFGELEIDERS**

TS 1	BF 115	HF-versterker FM
TS 2	BF 115	Oscillator/menggedeelte FM
TS 3	AF 121	MF-versterker FM
TS 4	AF 121	MF-versterker FM
TS 5	AF 121	MF-versterker FM
TS 6	AC 125	LF-versterker
TS 7	AC 126	Stuurtrap
TS 8,9	2 x AC 128	Eindversterker
GR 1	BA 102	Regeldiode automatische frequentieregeling
GR 2	AA 119	Begrenzer FM
GR 3	AA 119	Begrenzer AM
GR 4	AA 119	Detector AM
GR 5,6	2 x AA 119	Detector FM

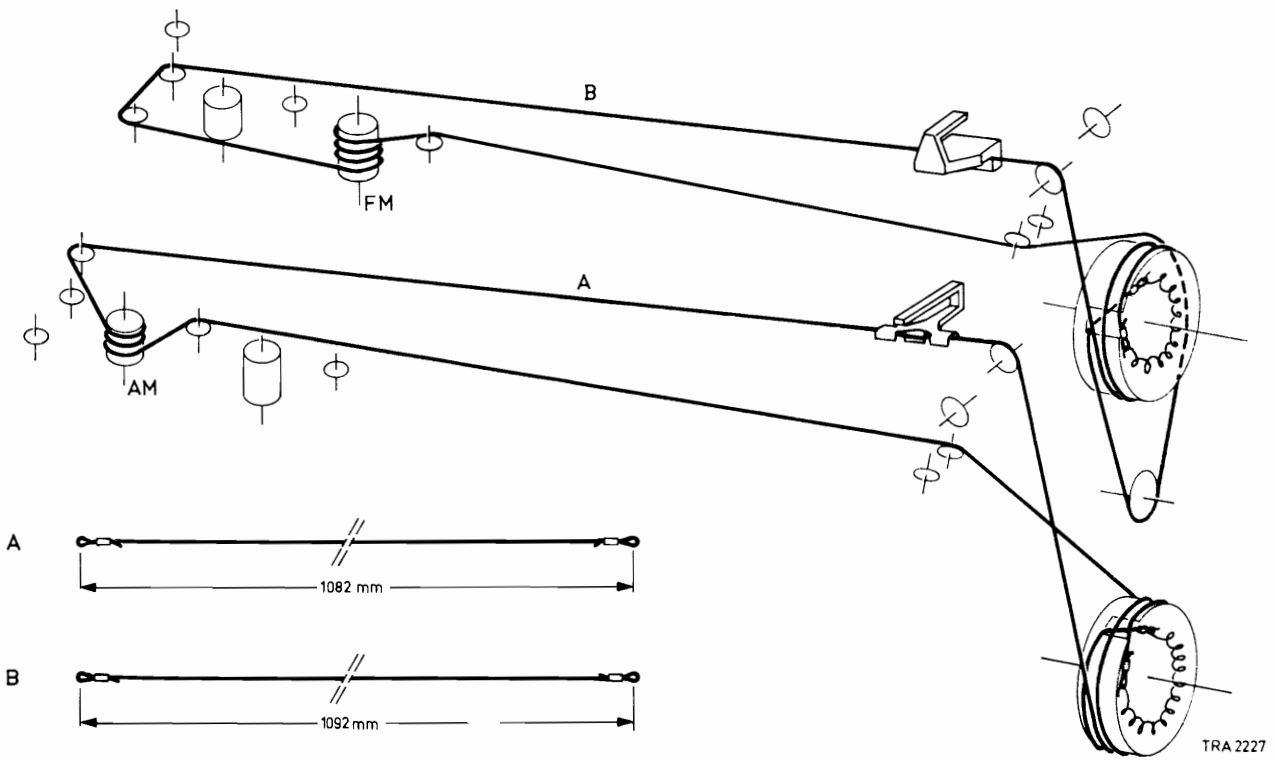
**EXTRA AANSLUITINGEN**

- Buitenantenne
- Oortelefoon
- Grammofoon/bandrecorder
- Netvoedingsapparaat 7,5 V=

**CODENUMMERS**

Kast	4822 420 40116
Handgreep	4822 498 40194
Sierraam rond schaal	4822 459 40151
Sierring rond telescoopantenne	4822 532 60309
Plastic plaat onder schaal	4822 466 70129
Wijzer (AM)	4822 450 80132
Wijzer (FM)	4822 450 80133
Telescoopantenne	4822 303 30058
Knop op memoschakelaar	4822 411 50111
Indicator op de memoschakelaar	4822 450 80131
Knop klankregelaar	4822 413 30208
Knop afstemming AM	4822 413 30209
Knop afstemming FM	4822 413 30211
Knop geluidsterkteregelaar	4822 413 30212
Veer bevestiging knop	4822 227 00015
Druktoetseenheid	4822 276 50091
Contactplaat (6p) voor aansluiting op autohouder	4822 265 30057
Rubber afscherming om aansluitplaten	4822 532 70089
Aansluitplug externe voeding	4822 210 01105
Aansluitplug oortelefoon	4822 210 01104
Aansluitplug bandrecorder (5p)	979/5 x 180
Aandrijftrommel AM en FM	4822 523 40111
Aandrijfkoord	965/KA21
Batterijhouder	4822 256 60128
Batterijdeksel	4822 423 40157
Slot voor batterijdeksel	4822 411 60096
Batterijcontactveer	4822 492 50468
Batterijcontactplaat (klein)	4822 492 60906
Batterijcontactplaat (groot)	4922 492 60905
Plastic band in batterijhouder	4822 401 10378
Kapje op de achterzijde van de kast	4822 462 70342
Kapje voor aansluitplug (oortelefoon)	4822 462 70343
Kapje voor aansluitplug (bandrecorder)	4822 462 70344
Kapje voor aansluitplug (externe voeding)	4822 462 70345
Kapje voor aansluitplaat (autohouder)	4822 423 90006
Schaal	4822 333 50143
Ferroceptor MG en LG	4822 158 60189
Primaire kring ratio detector FM (S51-S52-C82)	4822 117 00194
Secundaire kring ratio detector FM (S53-S54-C83)	4822 117 00195
Detektorkring AM	4822 106 00346
Ferroxcubekraal (S57)	VK 210 29/3B
Ferroxcubekraal (S58)	VK 210 29/3B
Stuurtransformator	4822 142 40196
Uitgangstransformator	4822 140 60139
FM-eenheid	4822 210 10113
Variabele condensator	4822 059 00361
Klank (hoge tonen) R55	4822 100 30004
Klank (lage tonen) R53	4822 100 20012
Geluidsterkteregelaar R57	4822 101 90023
Verlichtingslampjes L1,2	2 x 7997 N

**PRINCIPESHEMA** pagina 121

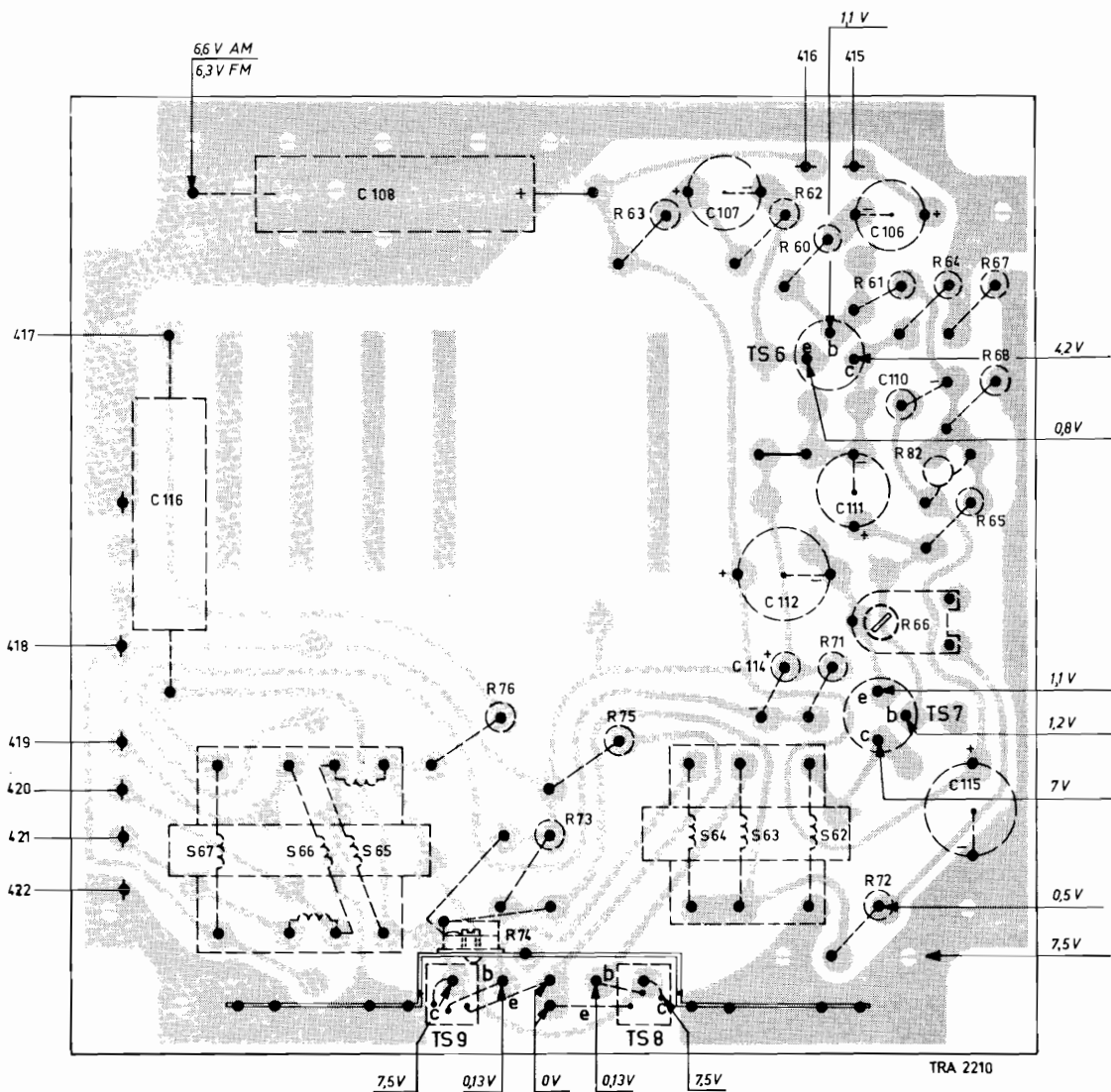
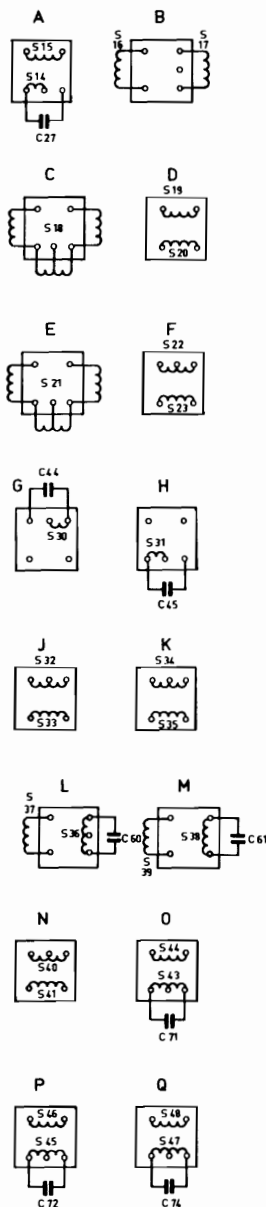


S	ST	U	R	D	61	0	60	PCDEFM	K	NL	59	H	G	J	B	A	12	S																																
C	85	86	94	84	95	80	90	93	92	91	36	34	35	70	68	66	77	67	73	64	75	62	65	101	100	54	98	52	63	51	57	55	43	53	99	56	50	30	46	31	25	29	24	23	26	C				
R	44	70	46	25	41	38	37	43	40	45	31	34	35	26	32	32	24	23	36	17	21	22	20	83	84	50	52	51	14	19	16	13	18	47	10	11	12	8	2	3	4	5	6	7	8	9	10	11	12	R

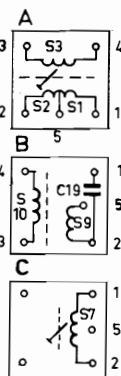




S	67.	66.	65.		64.	63.	62.	S											
C	116.		108.		107.	114.	112.	111.	106.110.	115.	C								
R				76.	74.	73.	75.	63.	60.62.	71.	72.	61.	82.	66.	64.	67.	68.	65.	R

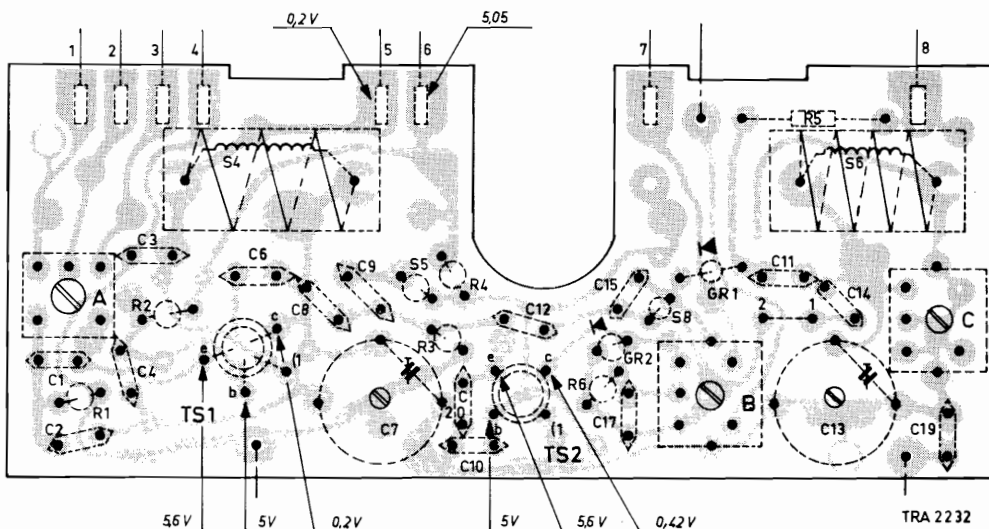
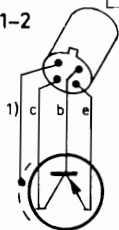


S	A,	4,		5,		8,	B,	6,	C,		
C	2, 1,	4, 3,		6, 8,	9, 7,	20, 10,	12,	15, 17,	11,-	13, 14,	19,
R	1,	2,		3,	4,	6,		5,			



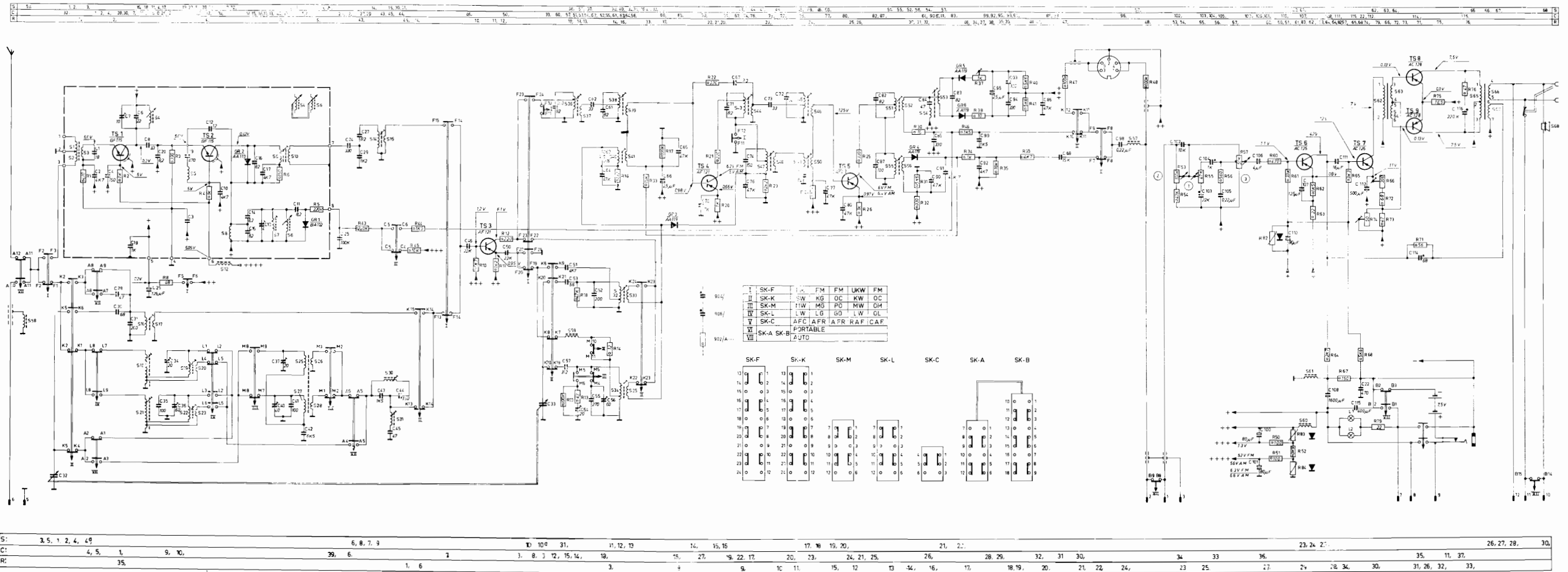
TRA 2205

TS1-2



TRA 2232

**SCHEMA 22 RP 463**



**SCHEMA P3 X31 T**

