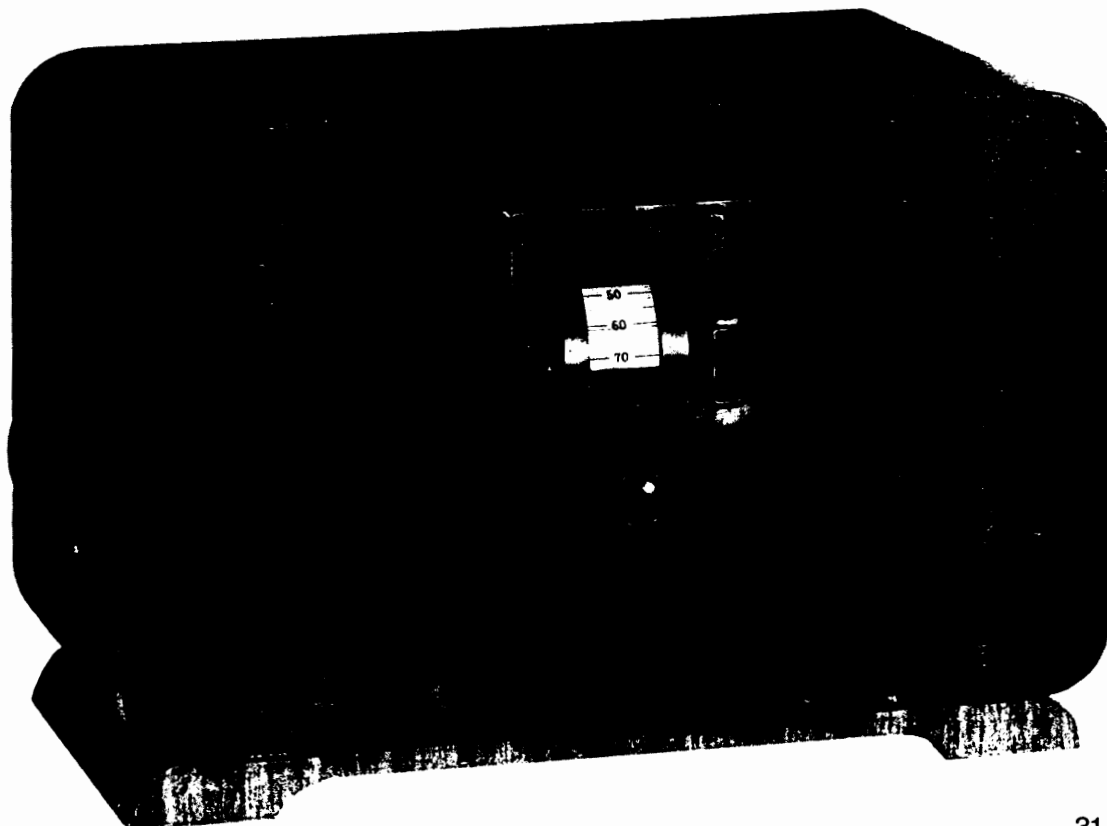


Seibt

41 G

1931/32 · RM 229,-

Schaltung:	Geradeaus
Röhren:	4 (41 G: RES 094, 2 x RE 034, RE 134 oder RES 164) (41 Gi: RENS 1820, 2 x REN 1821, REN 1822 oder RENS 1823d)
Kreise:	2
Wellenbereiche:	MW 200-600 m, LW 700-2000 m
Lautsprecher:	Anschluß für externen Lautsprecher
Betriebsspannung:	110/150/220 Volt, Gleichstrom
Gehäuse:	Edelholz
Skala:	Trommelskala mit einfacher Zahleneinteilung
Abstimmung:	getrennte Senderwahl, Rück- und Antennenkopplung
Gewicht:	6,5 kg
Abmessung:	Breite 40 cm Höhe 26,5 cm Tiefe 22,5 cm



41 G

